

NES60EH

パーツカタログ

号機 NO. KH010100 カラ

ENGINE HINO WO4DTG

部品カタログのご使用にあたり

1. このたびは、日車ディーゼルジェネレータセットをお買いあげいただきましてありがとうございます。
2. この部品カタログは、日車 NES 型ディーゼルジェネレータセットのサービス部品が集録されています。

3. 部品カタログの構成

- ・照 号 図から部品を索引する番号（照号）を示します。照号末尾に A , B ・ ・ ・ ・ ・ の符号が付いているものは変更された部品を示しますので、これらの部品をご注文される場合は、適用号機欄を見て貴社の使用号機に該当する照号の部品番号をご指示して下さい。

（例）

FIG.1 ディーゼルジェネレータ セット
DIESEL GENERATOR SET

NES60EH

照 号 KEY NO.	部 品 番 号 PART NO.	部 品 名 称 PART NAME	所要数 Q'TY	適 用 号 機 SERIAL NO.	記 事 REMARKS
	P060 C00900	D/G セット アッセンブリ D/G SET ASSY	1 SET		
1	P061 C00930	ディーゼル エンジン DIESEL ENGINE	1		日野 W04DTG
2	P041 C00940	ラジエータ RADIATOR ASSY	1		Refer to FIG.2
3	P062 232310	オルタネータ ALTERNATOR ASSY	1		Refer to FIG.4 NEA-5004H
4	P063 C10400	コントロール ボックス アッセンブリ CONTROL BOX ASSY	1		Refer to FIG.6
5	P064 232250	ベッド BED	1		
6	P064 232260	ボンネット アッセンブリ BONNET ASSY	1		Refer to FIG.8
7					
8	P061 867300	スピード コントロール デバイス SPEED CONTROL DEVICE	1		Refer to FIG.10

- ・部品番号 各部品の固有番号を示し、数字と英字又は数字のみで構成されています。
装置のアッセンブリ番号は最初に照号なしで示してあります。
* 単品では販売されず、組立品で販売される部品を示します。
補用部品として供給いたしません。
- ・部品名称 各部品の名称を示します。
- ・個 数 各装置に使用されている、各装置の 1 組分の個数を示します。
- ・適用号機 各部品が使用されている「号機」を示します。

- ・記 事 各部品に関連のある特記事項を示します。下記の事項を除き、部品ご注文の際には併せてご指示下さい。

図 2 参照

- ・ REFER TO FIG. 2 この部品は組部品を示し、部品の詳細については、図 2 を参照して下さい。
- ・ 照号 2 ~ 6 ヲ含ム
Consist of Key No.216 この部品は、その装置において、照号 2, 3, 4, 5, 6 を含む組部品であることを示します。

4. 部品のご注文について

- ・ 部品のご注文の際は、必ず機種の型式、号機、部品番号、部品名称、所要数量、記事欄特記事項をご明示下さい。

(例)

<u>NES60EH</u>	<u>KH010100</u>	<u>P232 523810</u>	<u>ダイオード</u>	<u>1 個</u>	<u>MA</u>
型 式	号 機	部品番号	部品名称	所要数量	記 事 欄 特記事項

- ・ 部品のご注文又は部品に関するお問い合わせは、巻末に記載してあります最寄の日本車輛地区サービスセンターへお願いします。

HOW TO USE THIS PARTS CATALOG

1. This parts catalog covers the service parts of Nissha NES Series Generator Set. As for the engine parts, refer to the "Engine Parts List".

2. Explanation of the column

- Key No. A Key No. indicates a part of a parts assembly illustrated in each figure.
Suffixal letter A,B,C or so on shows the modified part.
- Part No. A Part No. consists of ten letters array of alphabets and digits that identifies each parts.
A part marked with * is available not for single part but for a parts assembly.
- Part Name A part Name indicates the kind of a part.
- Q'ty A Quantity shows the numbers of parts employed in one unit.
- Serial No. A Serial No. shows the applicable machine in which the part is employed.
- Remarks Special note may be described if necessary.
For example
 - REFER TO FIG.2
This part is the component of assembling parts, and please refer to FIG.2.
 - CONSIST OF KEY No.2 ~ 6
This part consists of the component parts of Key No.2,3,4,5 and 6.

3. How to order the parts.

- Please clarify the following information when you order the parts.
Model, Serial No., Part No., Part Name, Quantity required and other information listed on the remarks column.
- Please contact the nearest Nippon Sharyo service center listed up on the last page of this parts catalog when you inquire or order the parts.

目 次 INDEX

図番号 FIG.NO.	名 称	TITLE	頁 PAGE
1. 標準部品	STANDARD PARTS		
1	ディーゼル ジェネレータ セット	DIESEL GENERATOR SET	2
2	ラジエータ アッセンブリ	RADIATOR ASSY.....	4
3	リザーブ タンク セッティング	RESERVE TANK SETTING	5
4	オルタネータ アッセンブリ	ALTERNATOR ASSY	6
5	レクティファイヤ アッセンブリ	RECTIFIER ASSY	9
6	コントロール ボックス アッセンブリ	CONTROL BOX ASSY	10
7	コントロール パネル アッセンブリ	CONTROL PANEL ASSY	12
8	ボンネット アッセンブリ	BONNET ASSY	14
9	スピード コントロール ディバイス	SPEED CONTROL DIVICE	18
10	コントロール レバー アッセンブリ	CONTROL LEVER ASSY	20
11	ターミナル ボックス アッセンブリ	TERMINAL BOX ASSY	22
12	フュエル タンク アッセンブリ	FUEL TANK ASSY	25
13	エキゾースト パイピング	EXHAUST PIPING	26
14	バッテリー アッセンブリ	BATTERY ASSY.....	28
15	パイピング & リギング	PIPING & RIGGING.....	30
16	ネーム プレート フィッティング	NAME PLATE FITTING	34
17	アブソーバ セッティング	ABSORBER SETTING	38
2. エンジン部品	ENGIN PARTS		
20	エンジン 本体	ENGINE BODY.....	42
22	ゲージ	GAGE.....	46
23	エレクトリック パーツ	ELECTRIC PARTS.....	47
24	交換部品	CHANGE PARTS	48

1. 標準部品 STANDARD PARTS

FIG.1 ディゼージェネレータ セット
DIESEL GENERATOR SET

NES60EH

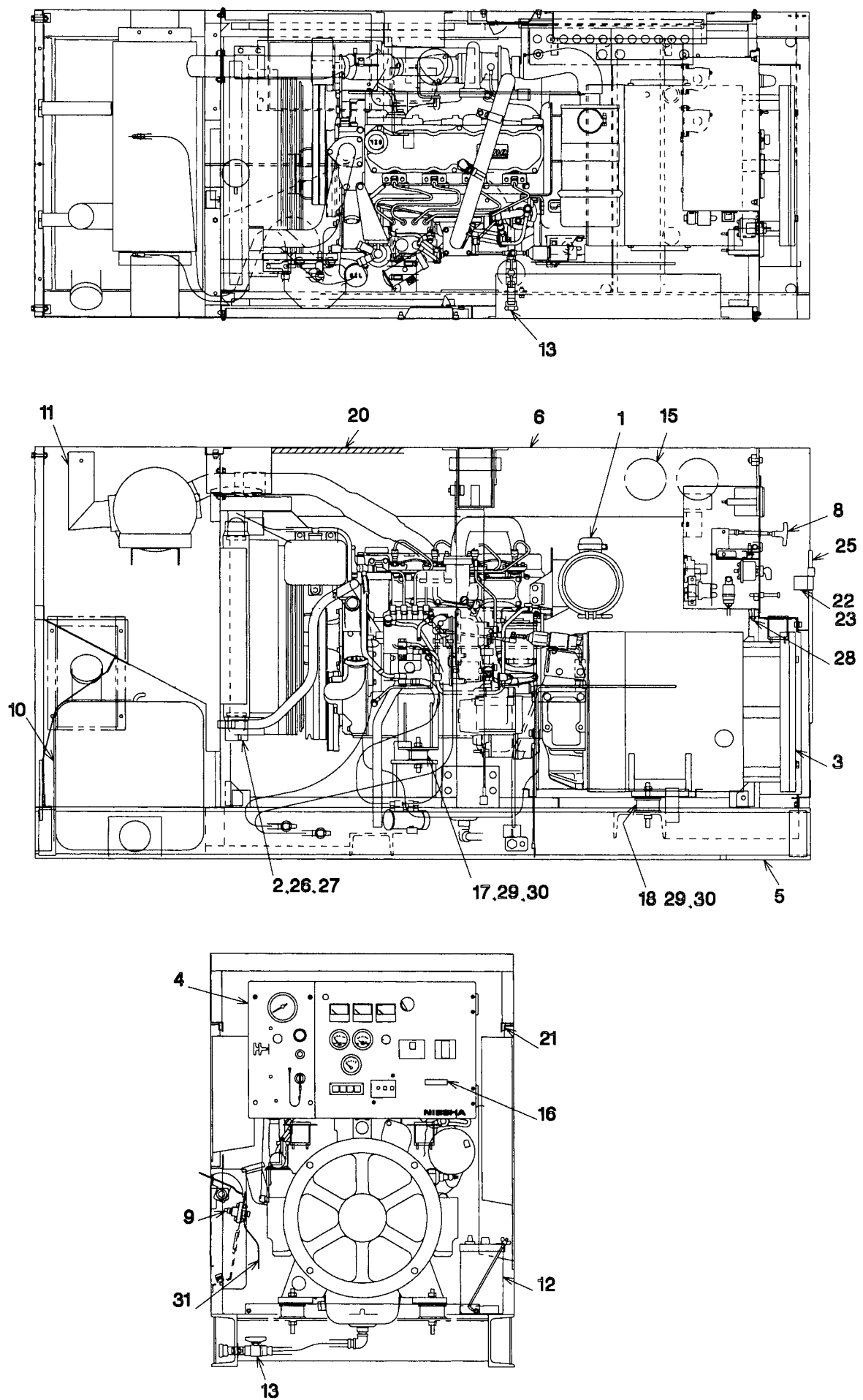


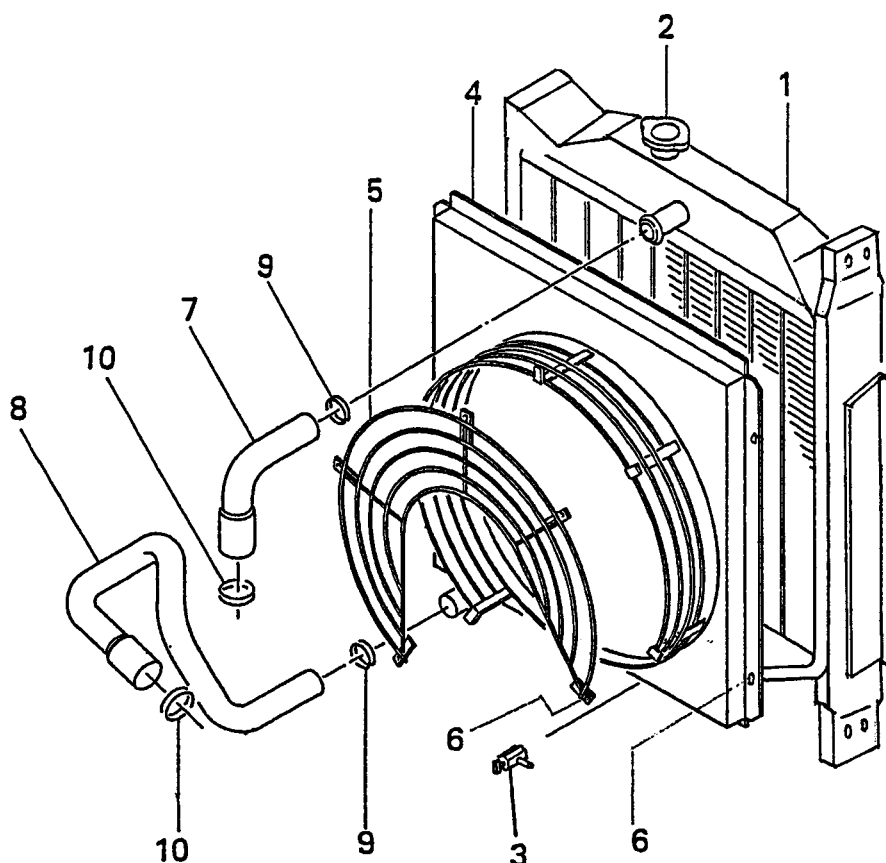
FIG.1 ディゼージェネレータ セット
DIESEL GENERATOR SET

NES60EH

照 号 KEY NO.	部 品 番 号 PART NO.	部 品 名 称 PART NAME	所要数 Q'TY	適 用 号 機 SERIAL NO.	記 事 REMARKS
	P060 C00900	D / G セット アッセンブリ D/G SET ASSY	1 SET		
1	P061 C00930	ディゼル エンジン DIESEL ENGINE	1		日野 W04DTG
2	P041 C00940	ラジエータ RADIATOR ASSY	1		Refer to FIG.2
3	P062 232310	オルタネータ ALTERNATOR ASSY	1		Refer to FIG.4 NEA-5004H
4	P063 C10400	コントロール ボックス アッセンブリ CONTROL BOX ASSY	1		Refer to FIG.6
5	P064 232250	ベッド BED	1		
6	P064 232260	ボンネット アッセンブリ BONNET ASSY	1		Refer to FIG.8
7					
8	P061 867300	スピード コントロール デバイス SPEED CONTROL DEVICE	1		Refer to FIG.9
9	P046 C00830	ターミナル ボックス アッセンブリ TERMINAL BOX ASSY	1		Refer to FIG.11
10	P061 866950	フューエル タンク アッセンブリ FUEL TANK ASSY	1		Refer to FIG.12
11	P061 C010120	エキゾースト パイピング EXHAUST PIPING	1		Refer to FIG.13 照号11：誤記訂正 P061 C01020
12	P046 831350	バッテリー アッセンブリ BATTERY ASSY	1		Refer to FIG.14
13	P061 C01030	パイピング & リギング PIPING & RIGGING	1		Refer to FIG.15
14					
15	P066 C01090	ネーム プレート アッセンブリ NAME PLATE ASSY	1		Refer to FIG.16
16	P--X 563490	ネーム プレート NAME PLATE	1		P01X 200V 50Hz P02X 220V 60Hz
17	P16X 411880	インシュレータ INSULATOR	2		
18	P27X 411880	インシュレータ INSULATOR	2		
19					
20	P064 232280	アブソーバ セット ABSORBER SETTING	1		Refer to FIG.17
21	P064 C01070	ドア パッキン DOOR PACKING	1		
22	P014 581320	ホルダー HOLDER	1		
23	S9092 08020	ボルト, ワッシャ BOLTO, washer	1		
25	P04X 563620	アース バー EARTH BER	1		
26	P08X 570340	ハイブリット ナット HYBRID NUT	1		
27	S9088 08025	ボルト, ワッシャ BOLT, washer	5		
28	S9088 08040	ボルト ワッシャ BOLT, washer	2		
29	S9160 12000	ナット NUT	8		
30	S9265 12000	ワッシャ, スプリング WASHER, spring	8		
31	P040 C00970	エレクトリカル システム ELECTRICAL SYSTEM	1		

FIG.2 ラジエータ アッセンブリ
RADIATOR ASSY

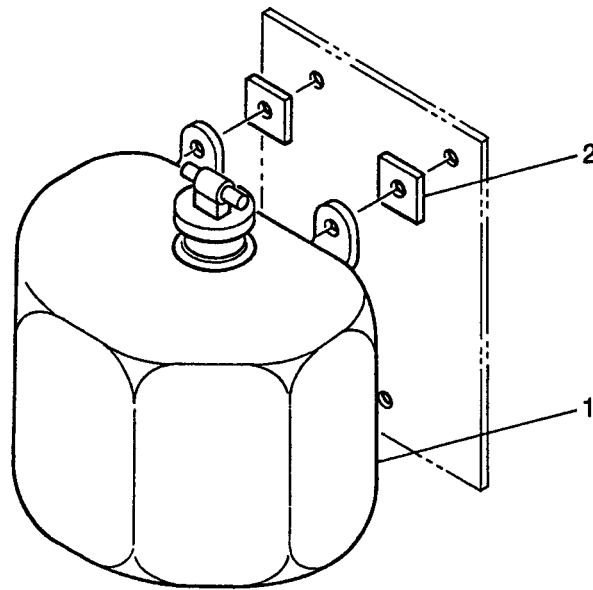
NES60EH



照 号 KEY NO.	部 品 番 号 PART NO.	部 品 名 称 PART NAME	所要数 Q'TY	適 用 号 機 SERIAL NO.	記 事 REMARKS
	P041 C00940	ラジエータ アッセンブリ RADIATOR ASSY	1 SET		Consist of key No.1 ~ 10
1	P01X C00940	ラジエータ RADIATOR	1		三共 202100-0880
2	P02X C00940	キャップ アッセンブリ CAP ASSY	1		三共 102600-0380
3	P03X C00940	ドレン コック ユニット DRAIN COCK UNIT	2		三共 16051-1350A
4	P04X C00940	ファン シュラウド アッセンブリ FAN SHROUD ASSY	1		三共 102800-8880
5	P05X C00940	ガード ユニット GUARD UNIT	1		三共 102830-4790
6	P06X C00940	ボルト BOLT	10		三共 9191-08201A
7	P07X C00940	ラバー ホース RUBBER HOUSE	1		三共 102091-9920
8	P08X C00940	ラバー ホース RUBBER HOUSE	1		三共 102091-9930
9	P09X C00940	クランプ CRAMP	2		三共 9769-62101B
10	P10X C00940	クランプ CRAMP	2		三共 9769-58101B

FIG.3 リザーブ タンク セッティング
RESERVE TANK SETTING

NES60EH



照 号 KEY NO.	部 品 番 号 PART NO.	部 品 名 称 PART NAME	所要数 Q'TY	適 用 号 機 SERIAL NO.	記 事 REMARKS
	P251 810520	リザーブ タンク セッティング RESERVE TANK SETTING	1 SET		
1	P111 353640	リザーブ タンク アッセンブリ RESERVE TANK ASSY	1		
2	P091 523910	パッキン PACKING	3		

FIG.4 オルタネータ アッセンブリ
ALTERNATOR ASSY

NES60EH

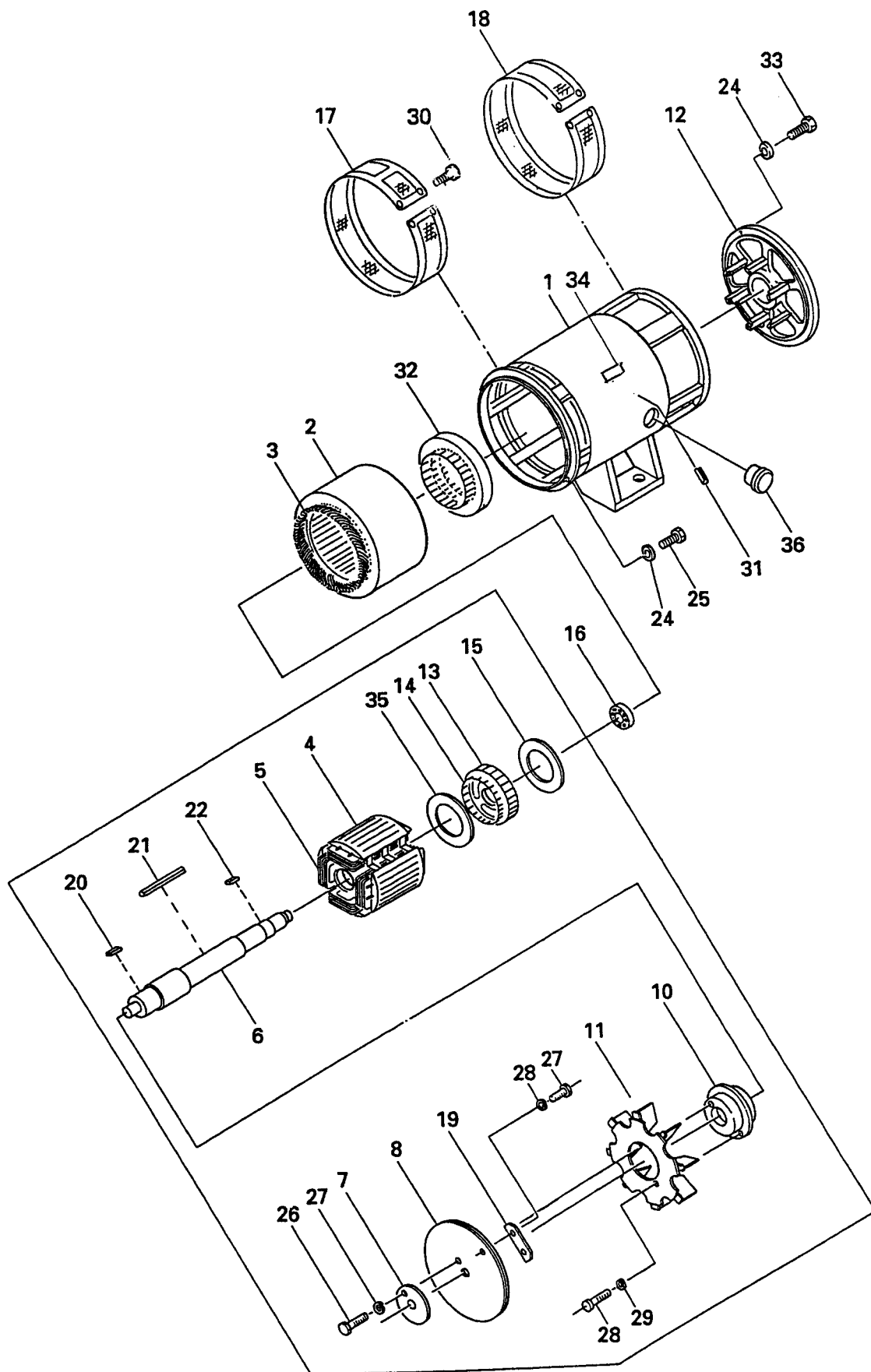


FIG.4 オルタネータ アッセンブリ
ALTERNATOR ASSY

NES60EH

照 号 KEY NO.	部 品 番 号 PART NO.	部 品 名 称 PART NAME	所要数 Q'TY	適 用 号 機 SERIAL NO.	記 事 REMARKS
	P062 232310	オルタネータ アッセンブリ ALTERNATOR ASSY	1 SET		
1	P062 231700	フレーム FRAME	1		
2	P062 838310	ステータ コア アッセンブリ STATOR CORE ASSY	1 SET		
3	P062 857370	コイル, アーマチュア COIL, armature	1		
4	P062 838340	ロータ コア アッセンブリ ROTOR CORE ASSY	1 SET		
5	P062 386230	コイル, フィールド COIL, field	1		
6	P062 838410	シャフト SHAFT	1		
7	P042 567270	プレート, プレス PLATE, press	1		
8	P042 836740	プレート, カップリング PLATE, coupling	3		
9					
10	P042 837020	ハブ, カップリング HUB, coupling	1		
11	P042 385580	ファン FAN	1		
12	P042 832090	ブラケット, エンド BRACKET, end	1		
13	P042 836830	EX ロータ コア アッセンブリ EX ROTOR CORE ASSY	1 SET		
14	P042 836780	EX アーマチュア コイル EX ARMATURE COIL	1		
15	P022 397080	レクティファイア アッセンブリ RECTIFIER ASSY	1 SET		Refer to FIG.5
16	S6204 63082	ベアリング, ボール BEARING, ball	1		
17	P042 860050	ガード ネット GUARD NET	1		
18	P042 860060	ガード ネット GUARD NET	1		
19	P202 525450	プレート PLATE	1		
20	S0269 15075	キー KEY	1		
21	S0267 15165	キー KEY	1		
22	S0269 12040	キー KEY	1		
23	S9061 10030	ボルト BOLT	8		
24	S9265 10000	ワッシャ, スプリング WASHER, spring	24		
25	S9061 10040	ボルト BOLT	12		
26	S9061010030	ボルト BOLT	8		
27	S9265 12000	ワッシャ, スプリング WASHER, spring	8		
28	S9061 08020	ボルト BOLT	6		
29	S9265 08000	ワッシャ, スプリング WASHER, spring	6		
30	S9016 04014	スクリュウ, ワッシャ SCREW, washer	4		

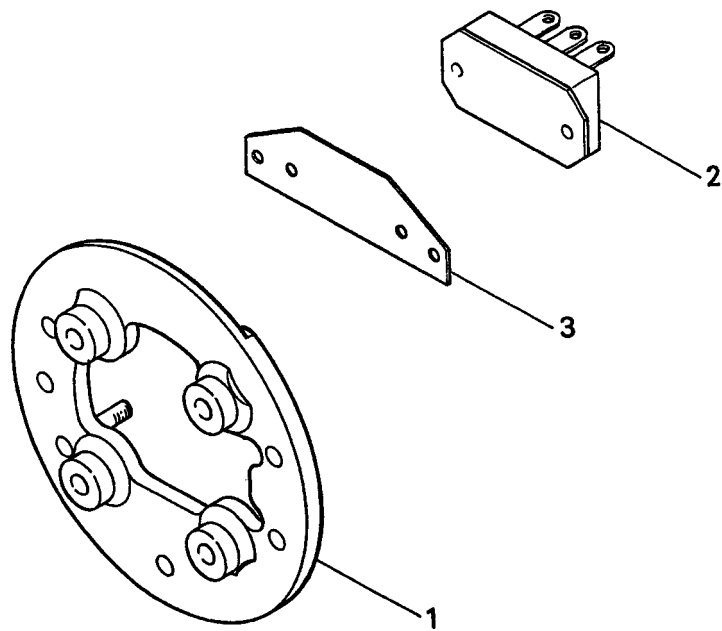
FIG.4 オルタネータ アッセンブリ
ALTERNATOR ASSY

NES60EH

照 号 KEY NO.	部 品 番 号 PART NO.	部 品 名 称 PART NAME	所要数 Q'TY	適 用 号 機 SERIAL NO.	記 事 REMARKS
31	P01X 538830	ピン, スプリング PIN, spring	2		
32	P042 836720	EX ステータ アッセンブリ EX STATOR ASSY	1 SET		
33	S9060 10035	ボルト BOLT	4		
34	P03X 574850	ネーム プレート NAME PLATE	1		
35	P202 541310	リング, バランス RING, barance	1		
36	P50X 232310	シート, ラバー SEAT, rubber	1		

FIG.5 レクティファイア アッセンブリ
RECTIFIER ASSY

NES60EH



照 号 KEY NO.	部 品 番 号 PART NO.	部 品 名 称 PART NAME	所要数 Q'TY	適 用 号 機 SERIAL NO.	記 事 REMARKS
	P022 397080	レクティファイア アッセンブリ RECTIFIER ASSY	1 SET		
1	P022 858900	プレート PLATE	1		
2	P102 532550	ダイオード DIODE	1		
3	P102 530990	フィン FIN	1		
4					
5					
6					
7					
8					
9					
10					
11					
12					
13					
14					
15					

FIG.6 コントロール ボックス アッセンブリ
CONTROL BOX ASSY

NES60EH

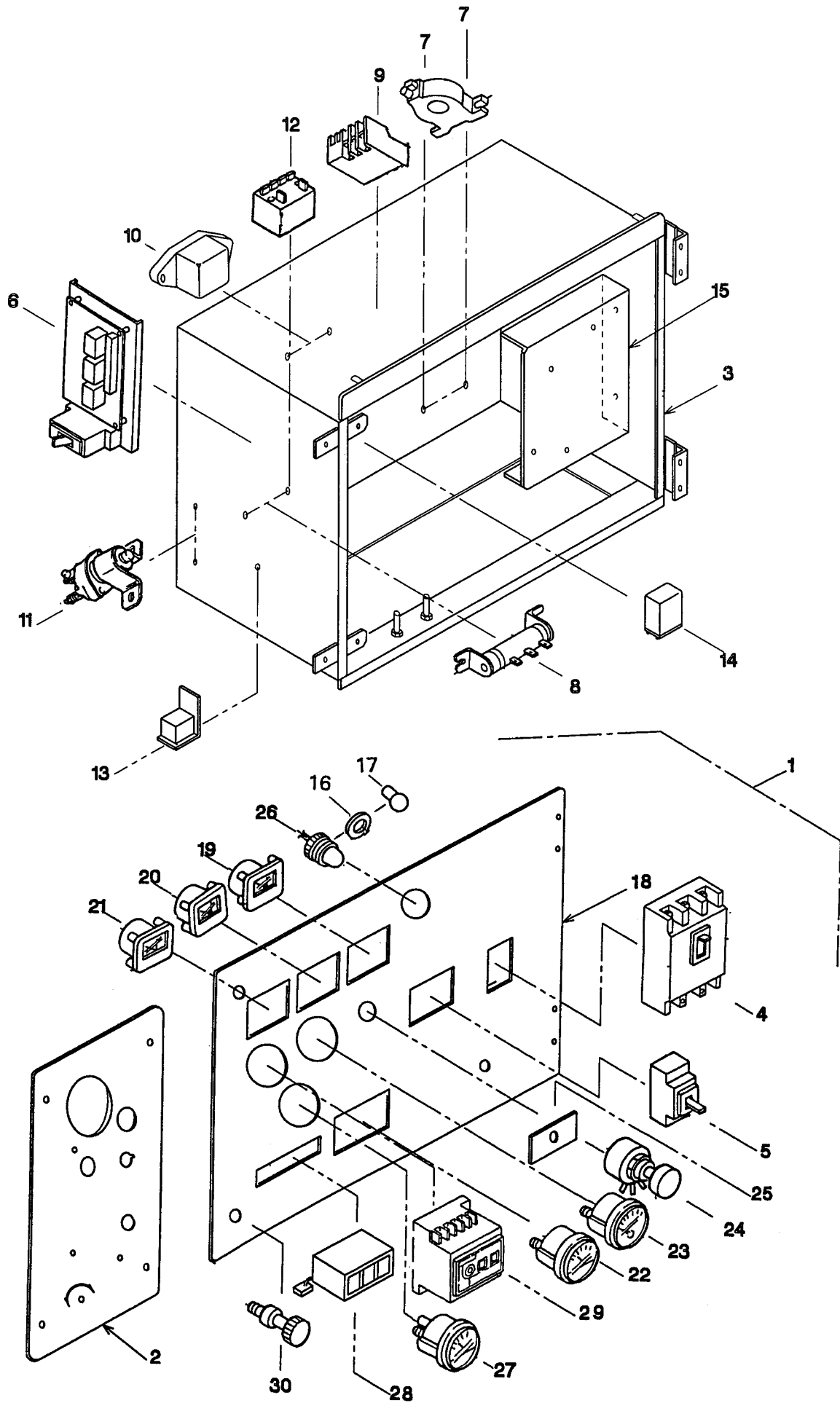


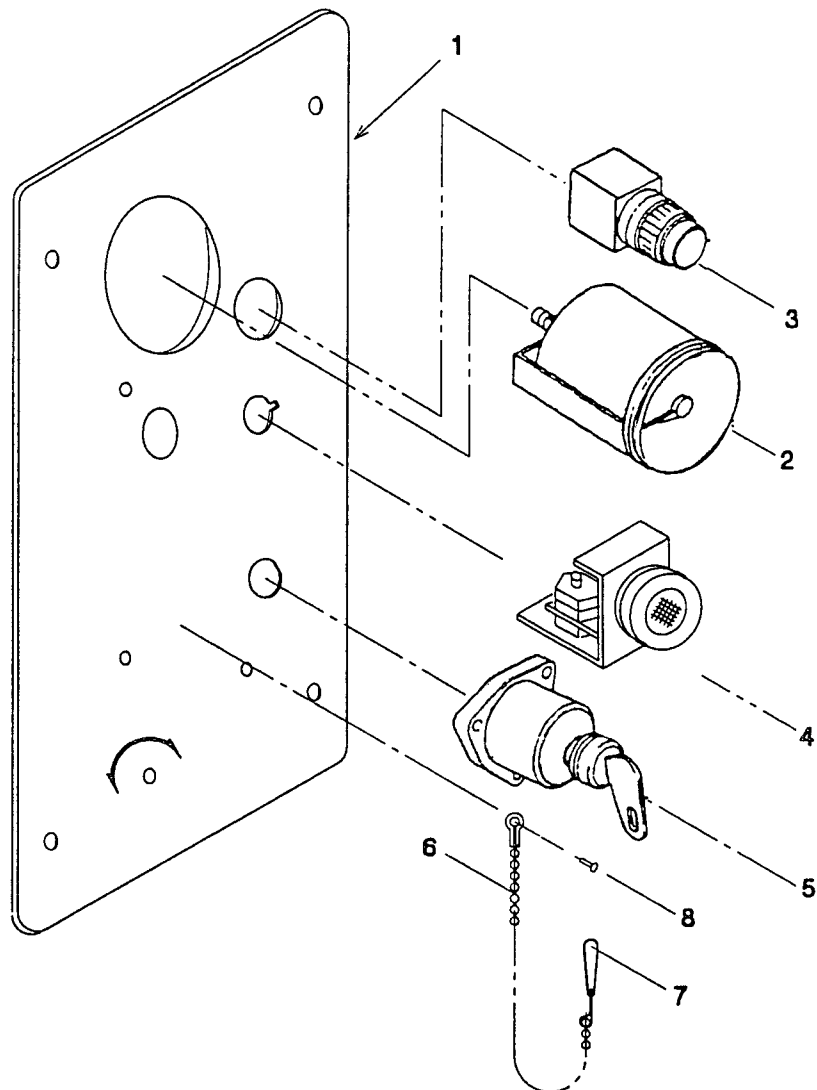
FIG.6 コントロール ボックス アッセンブリ
CONTROL BOX ASSY

NES60EH

照 号 KEY NO.	部 品 番 号 PART NO.	部 品 名 称 PART NAME	所要数 Q'TY	適 用 号 機 SERIAL NO.	記 事 REMARKS
	P063 C01040	コントロール ボックス アッセンブリ CONTROL BOX ASSY	1 SET		
1	P063 C01050	コントロール パネル アッセンブリ CONTROL PANEL ASSY	1		Con sist key No.18 ~ 30
2	P043 866720	コントロール パネル アッセンブリ CONTROL PANEL ASSY	1		Refer to FIG.7
3	P043 C00090	コントロール ボックス CONTROL BOX	1		
4	P02X 866710	ブレーカ BREAKER	1		
5	P063 861370	アースリケージ ブレーカ EARTH LEAKAGE BREAKER	1		
6	P033 836540	A V R AVR	1		
7	P09X 469280	C T CT	2		
8	P143 549640	レジスター RESISTOR	1		
9	P033 849070	サーマル リレー THERMAL RELAY	1		
10	P041 857690	エマージェンシー リレー EMERGENCY RELAY	1		日野 28420-1151
11	P041 829810	ブロック リレー BLOCK RELAY	1		日野 28410-1291
12	P02X 563330	リレー RELAY	1		
13	P043 861030	リレー アッセンブリ RELAY ASSY	1		日野 85920-1750
14	P18X 804790	リレー RELAY	1		
15	P043 864750	ブレーカ ブラケット BREAKER BRACKET	1		
16	P045 527330	グロメット GROMMET	1		
17					
18	P043 864690	コントロール パネル, ライト CONTROL PANEL, R	1		
19	P113 569710	ボルト メータ BOLT METER	1		
20	P013 569730	アンメータ AMMETER	1		照号20：誤記訂正 フリケンシメータ FREQUENCY METER
21	P02X 584490	フリケンシメータ FREQUENCY METER	1		照号21：誤記訂正 アンメータ AMMETER
22	P043 865930	オイル プレッシャ ゲージ OIL PRESSURE GAUGE	1		
23	P043 865920	ウォーター テンプ ゲージ WATER TEMPERATURE GAUGE	1		
24	P00X 557880	ボルテージ アジャスタ VOL TAGE ADJUSTER	1		
25	P193 522550	インシュレータ INSULATOR	1		
26	S1055 00024	パネル, ライト PANEL, R	1		Con sist key No.16 ~ 17
27	P03X 467820	フュエル ゲージ FUEL GAUGE	1		
28	P043 865260	モニタ MONITOR	1		バルブ（照号128）を含む
29	P013 841460	アース リケージ リレー EARTH LEKAGE RELAY	1		
30	P023 569820	ボルト アッセンブリ BOLT ASSY	2		
128	P02X 865260	バルブ VALVE	(4)		

FIG.7 コントロール パネル アッセンブリ
CONTROL PANEL ASSY

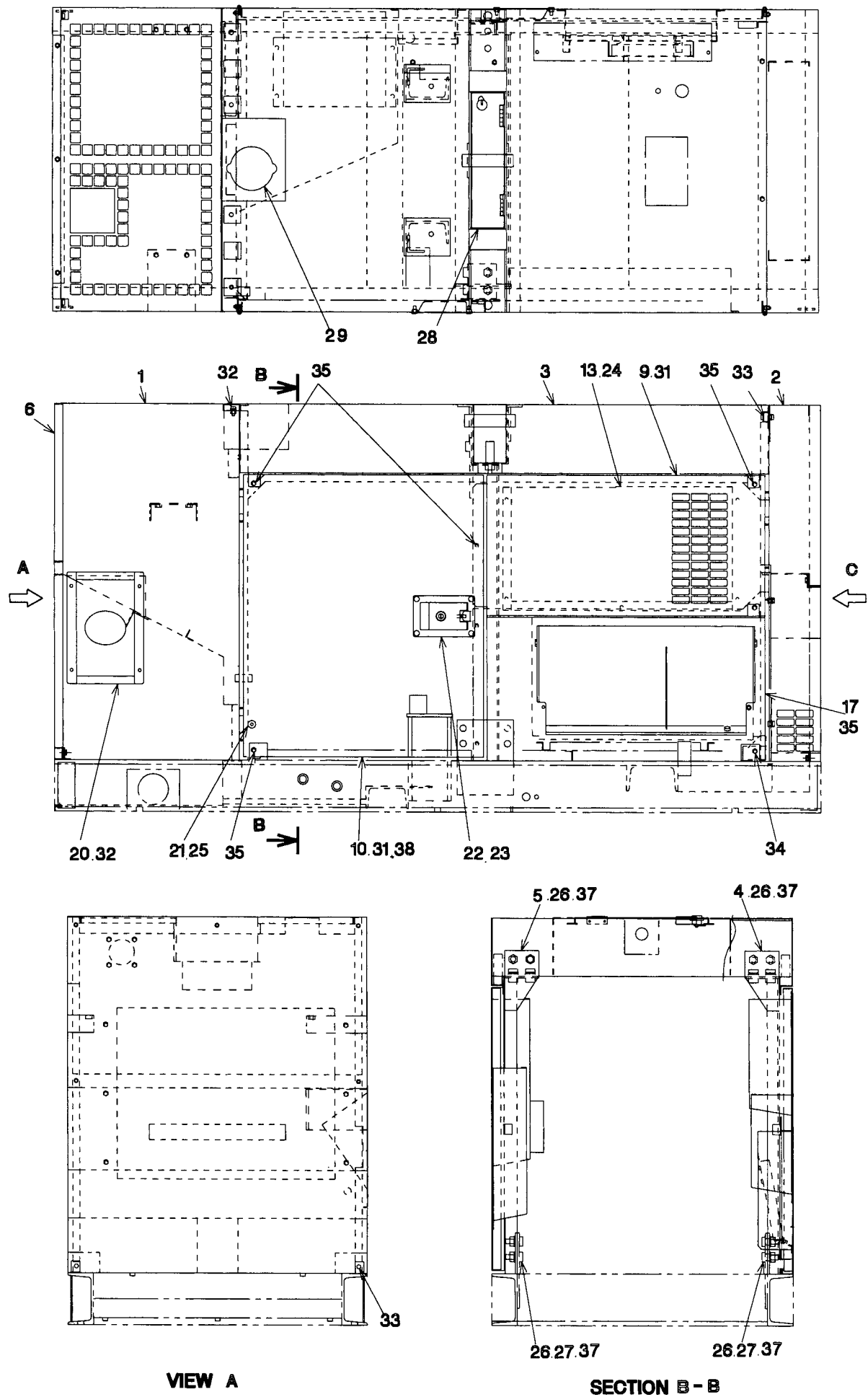
NES60EH

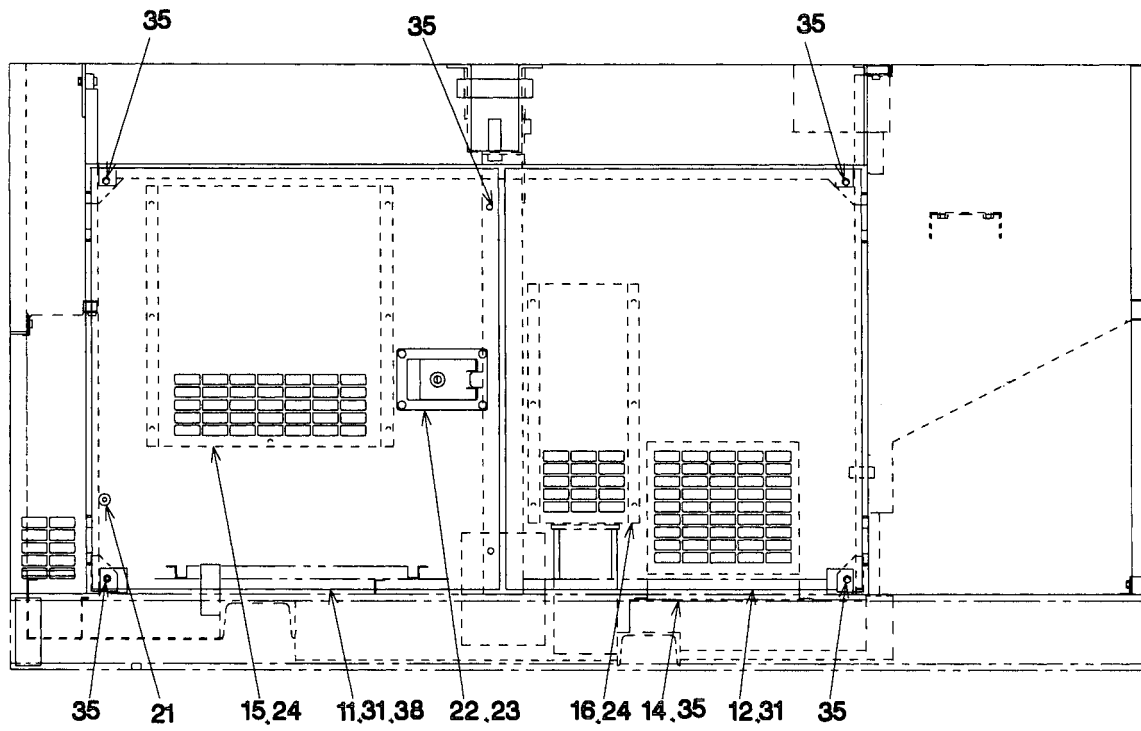


照 号 KEY NO.	部 品 番 号 PART NO.	部 品 名 称 PART NAME	所要数 Q'TY	適 用 号 機 SERIAL NO.	記 事 REMARKS
	P043 866720	コントロール パネル アッセンブリ CONTROL PANEL ASSY			
1	P043 864720	コントロール パネル, レフト CONTROL PANEL, L	1		
2	P036 861940	タコメータ TACHOMETER	1		日野 83270-5420 照号2: 誤記訂正 S1060 30108 パーツニュース:P-035K 日野83270-2841
3	P01X 435320	プッシュ ボタン スイッチ PUSH BUTTON SWITCH	1		
4	P346 461630	ヒータ シグナル HEATER SIGNAL	1		日野 28550-1250
5	P756 816260	スタータ スイッチ STARTER SWITCH	1		日野 84510-1850
6	P023 562970	ボール チェーン BOLL CHAIN	1		
7	P023 562980	スナップ SNAP	1		
8	P08X 866720	ブラインド リベット BLIND RIVET	1		
9					
10					

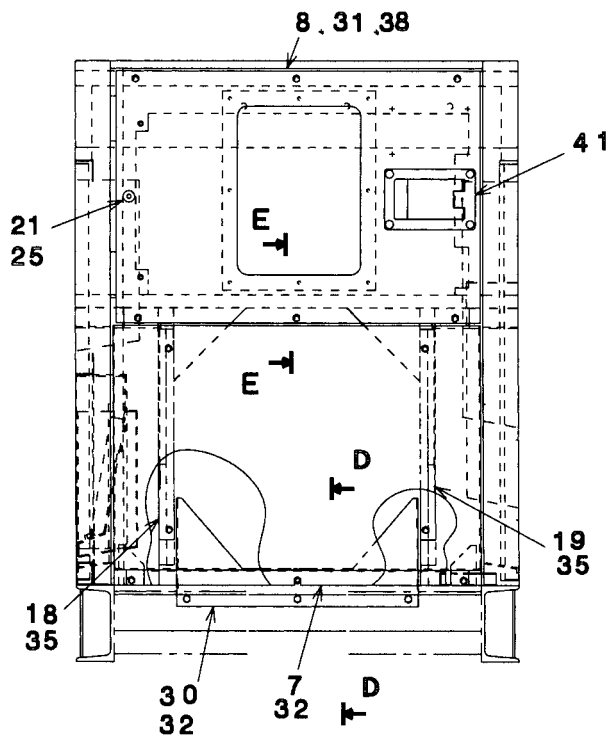
FIG.8 ボンネット アッセンブリ
BONNET ASSY

NES60EH

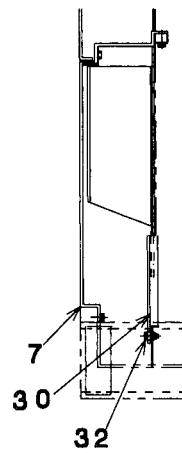




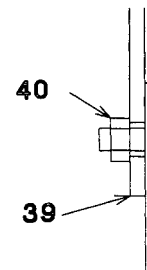
裏側から見た図



VIEW C



SECTION D-D



SECTION E-E

FIG.8 ボンネット アッセンブリ
BONNET ASSY

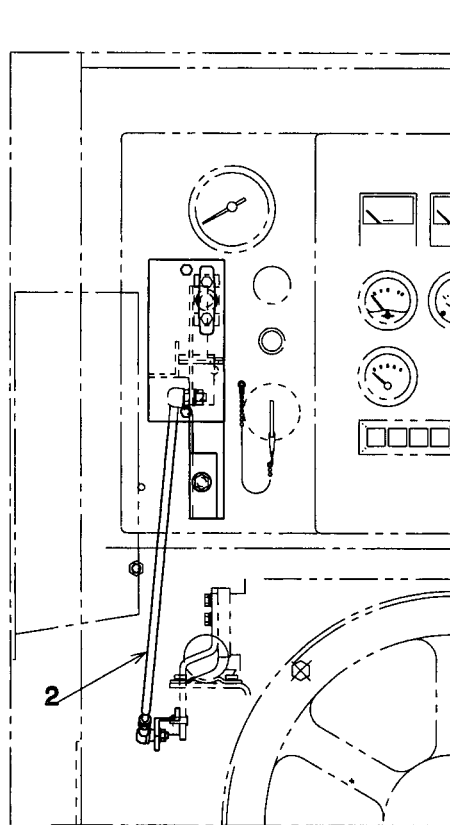
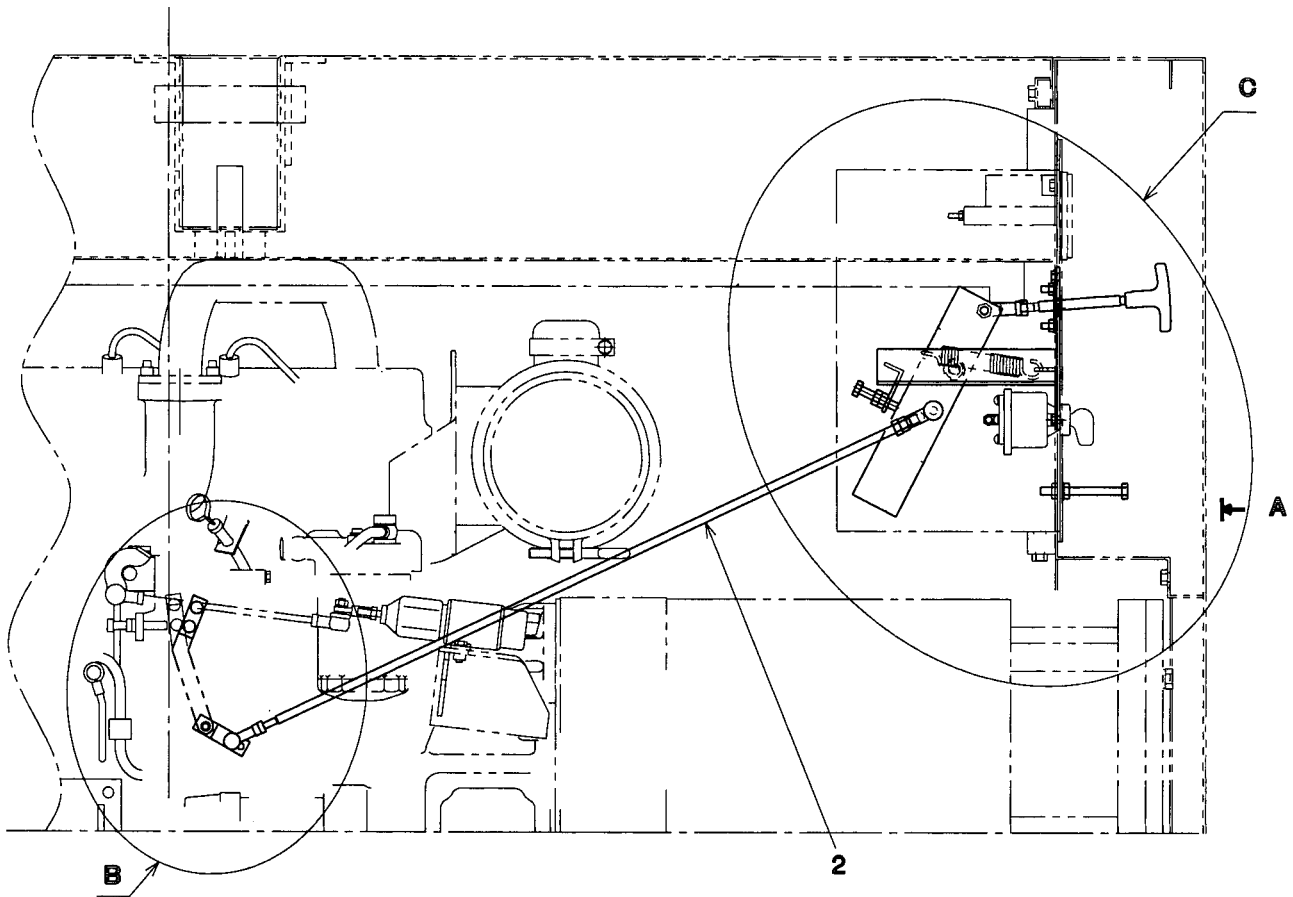
NES60EH

照 号 KEY NO.	部 品 番 号 PART NO.	部 品 名 称 PART NAME	所要数 Q'TY	適 用 号 機 SERIAL NO.	記 事 REMARKS
	P064 232260	ボンネット アッセンブリ BONNET ASSY	1 SET		
1	P044 232090	ラジエータ マスク RADIATOR MASK	1		照号1：誤記訂正 P064 232090
2	P044 232100	パネル マスク PANEL MASK	1		
3	P064 232270	ルーフ ROOF	1		
4	P044 866770	フレーム, レフト FRAME ,L	1		
5	P044 866780	フレーム, ライト FRAME ,R	1		
6	P064 C01060	インスペクション カバー INSPECTION COVER	1		
7	P044 866760	ベント カバー VENT COVER	1		
8	P044 866680	パネル ドア アッセンブリ PANEL DOOR ASSY	1		Key No.39~41 ラ含ム
9	P064 867010	サイド ドア SIDE DOOR	1		
10	P064 867020	サイド ドア SIDE DOOR	1		
11	P064 867030	サイド ドア SIDE DOOR	1		
12	P064 867040	サイド ドア SIDE DOOR	1		
13	P064 867050	ダクト DUCT	1		
14	P064 866990	ダクト DUCT	1		
15	P064 867060	ダクト DUCT	1		
16	P044 866660	ダクト DUCT	1		
17	P064 867070	サイド カバー SIDE COVER	1		
18	P064 869060	プレート パーティション, レフト PLATE PARTITION, L	1		
19	P064 869070	プレート パーティション, ライト PLATE PARTITION, R	1		
20	P154 828390	ヒューエル カバー FUEL COVER	1		
21	P024 563170	フット オフ ラバー FOOT OF RUBBER	3		
22	P024 865120	カバー ロック COVER LOCK	2		
23	P08X 570340	ハイブリット ナット HYBRID NUT	8		
24	P06X 570340	ハイブリット ナット HYBRID NUT	26		
25	S9016 04016	スクリュウ ワッシャ アッセンブリ SCREW WASHER ASSY	3		照号25：誤記訂正 P024 564910
26	P02X 573450	ボルト BOLT	16		
27	S9162 16000	ナット NUT	8		
28	P044 866830	フック カバー FOCK COVER	1		
29	P024 847060	キャップ CAP	1		
30	P064 586590	プレート パーティション PLATE PARTITION	1		

FIG.8 ボンネット アッセンブリ
BONNET ASSY

NES60EH

照 号 KEY NO.	部 品 番 号 PART NO.	部 品 名 称 PART NAME	所要数 Q'TY	適 用 号 機 SERIAL NO.	記 事 REMARKS
31	P01X 585050	ボルト BOLT	20		
32	S9092 08020	ボルト, ワッシャ BOLT, washer	17		
33	S9092 08040	ボルト, ワッシャ BOLT, washer	10		
34	S9092 08060	ボルト, ワッシャ BOLT, washer	1		
35	S9088 08020	ボルト, ワッシャ BOLT, washer	21		
36					
37	S9260 01600	ワッシャ WASHER	32		
38	P04X 586340	ホール プラグ HOLE PLAG	6		
39	P024 865110	パネル PANEL	1		照号39：誤記訂正 P024 570500
40	P06X 570340	ハイブリット ナット HYBRID NUT	8		
41	P024 865110	カバー ロック COVER LOCK	1		



VIEW A

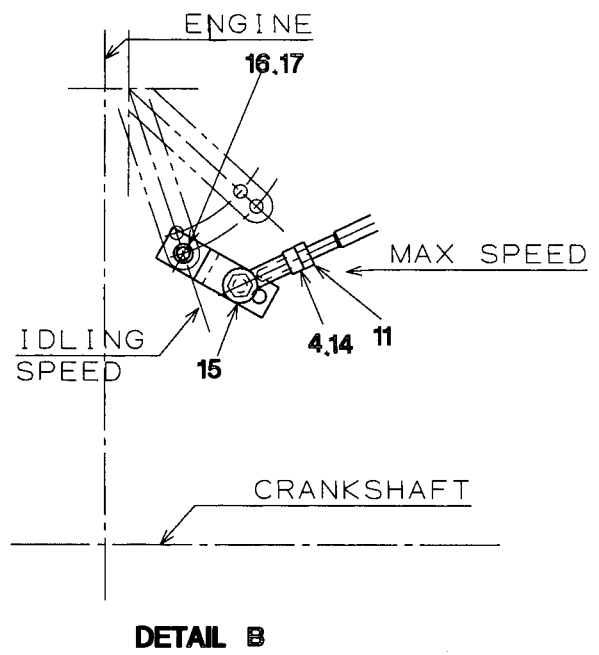
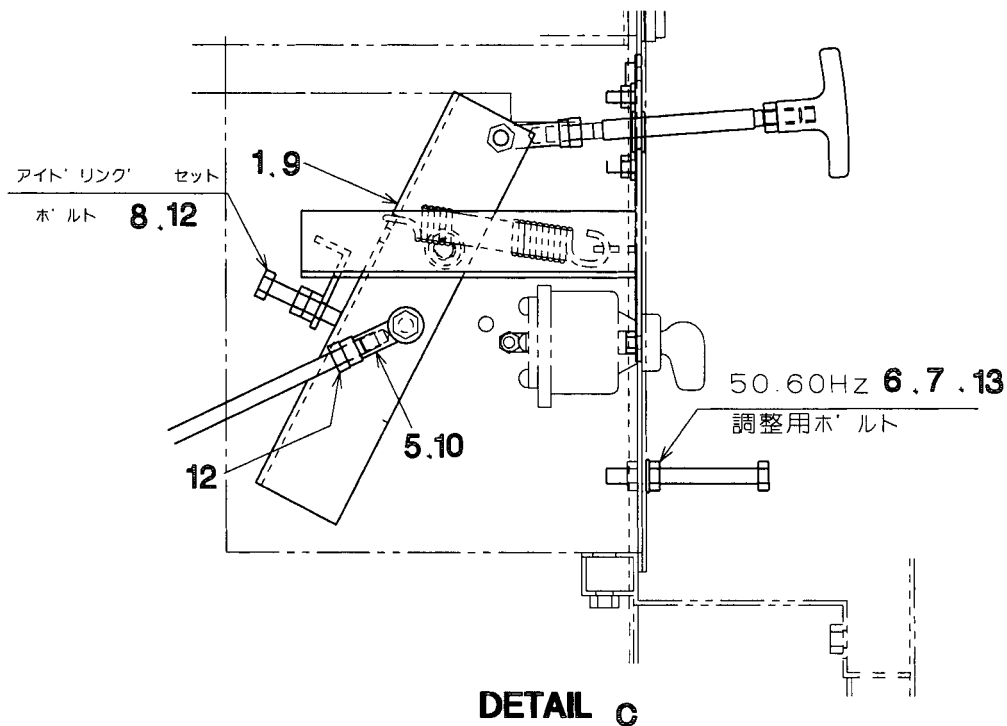


FIG.9 スピード コントロール デバイス
SPEED CONTROL DEVICE

NES60EH

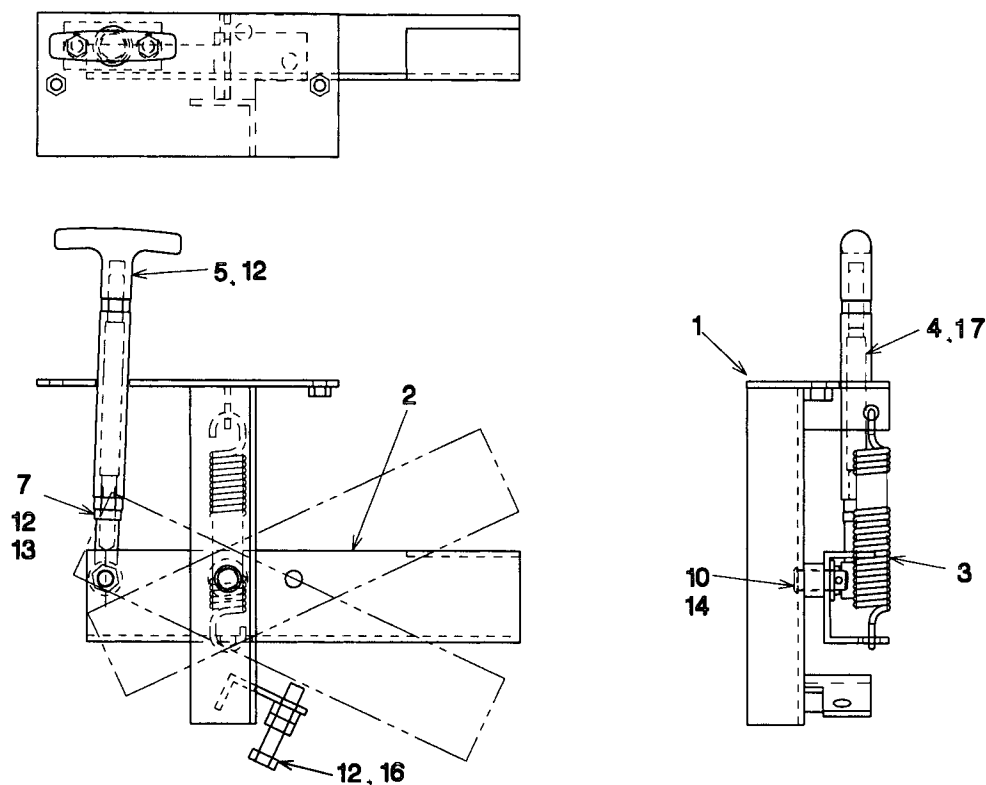


DETAIL C

照 号 KEY NO.	部 品 番 号 PART NO.	部 品 名 称 PART NAME	所要数 Q'TY	適 用 号 機 SERIAL NO.	記 事 REMARKS
	P061 867300	スピード コントロール デバイス SPEED CONTROL DEVICE	1 SET		
1	P041 C00910	コントロール レバー アッセンブリ CONTROL LEVER ASSY	1		Refer to FIG.10
2	P041 585790	ロッド ROD	1		
4	P01X 833780	ロッド エンド ROD END	1		
5	P02X 833790	ロッド エンド ROD END	1		
6	P041 585140	ボルト BOLT	1		
7	S9165 08000	ナット NUT	1		
8	S9060 08040	ボルト BOLT	1		
9	S9088 06020	ボルト ワッシャ BOLT WASHER	2		
10	P08X 570340	ハイブリット ナット HY BRID NUT	1		
11	S9165 06000	ナット NUT	1		
12	S9160 08000	ナット NUT	2		
13	S9260 00800	ワッシャ WASHER	1		
14	P06X 570340	ハイブリット ナット HY BRID NUT	1		
15	P061 586360	バー VER	1		
16	S3123 06016	ピン, ヘッド PIN, head	1		
17	S9300 16012	ピン, スプリット PIN, split	1		

FIG.10 コントロール レバー アッセンブリ
CONTROL LEVER ASSY

NES60EH



照 号 KEY NO.	部 品 番 号 PART NO.	部 品 名 称 PART NAME	所要数 Q'TY	適 用 号 機 SERIAL NO.	記 事 REMARKS
	P041 C00910	コントロール レバー アッセンブリ CONTROL LEVER ASSY	1 SET		
1	P041 866730	ブラケット BRACKET	1		
2	P041 866740	レバー LEVER	1		
3	P041 583690	スプリング SPRING	1		
4	P041 583600	ロッド ROD	1		
5	P03X 578580	ハンドル HANDLE	1		
6					
7	P02X 833790	ロッド エンド ROD END	1		
10	S9300 32016	ピン, スプリット PIN, split	1		
11					
12	S9160 08000	ナット NUT	3		
13	P08X 570340	ハイブリット ナット HY BRID NUT	1		
14	S9260 01000	ワッシャー WASHER	1		
16	S9060 08000	ボルト BOLT	1		
17	P10X 574000	ホース HOSE	1		

ターミナル ボックス アッセンブリ
FIG.11 TERMINAL BOX ASSY

NES60EH

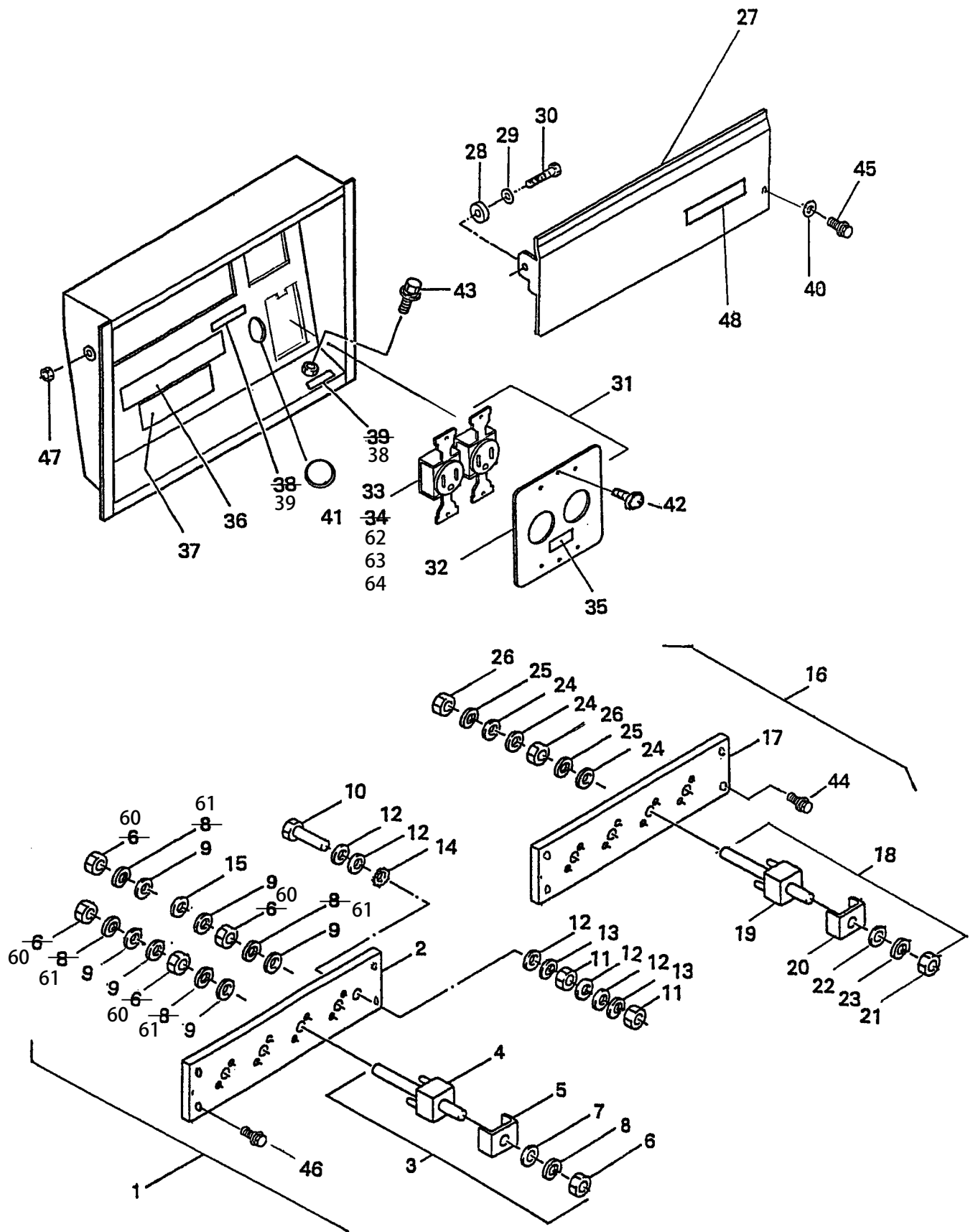


FIG.11 ターミナル ボックス アッセンブリ
TERMINAL BOX ASSY

NES60EH

照 号 KEY NO.	部 品 番 号 PART NO.	部 品 名 称 PART NAME	所要数 Q'TY	適 用 号 機 SERIAL NO.	記 事 REMARKS
	P046 C00830	ターミナル ボックス アッセンブリ TERMINAL BOX ASSY	1 SET		
1	P046 866460	ターミナル ボード アッセンブリ TERMINAL BOARD ASSY	1 SET		Consist of key No.2 ~ 15
2	P046 866470	ターミナル ボード TERMINAL BOARD	1		
3	P046 575640	ターミナル ボルト アッセンブリ TERMINAL BOLT ASSY	4 SET		Consist of key No.4 ~ 8
4	P046 575650	ターミナル ボルト TERMINAL BOLT	4		
5	P026 562150	ワッシャ, ターミナル WASHER, terminal	4		
6	S9200 12000	ナット NUT	4		
7	S9280 01200	ワッシャ, フィニッシュ WASHER, finished	4		
8	S9281 12000	ワッシャ, スプリング WASHER, spring	4		
9	S9262 01200	ワッシャ, フィニッシュ WASHER, finished	12		
10	S9087 08050	ボルト BOLT	1		
11	S9163 08000	ナット NUT	2		
12	S9262 00800	ワッシャ, フィニッシュ WASHER, finished	5		
13	S9265 08000	ワッシャ, スプリング WASHER, spring	2		
14	S9270 08000	ワッシャ, ロック WASHER, lock	1		
15	P036 584870	ジョインティング プレート JOINTING PLATE	1		
16	P046 861180	ターミナル ボード アッセンブリ TERMINAL BOARD ASSY	1		Consist of key No.17 ~ 26
17	P026 582600	ターミナル ボード TERMINAL BOARD	1		照号17: 誤記訂正 P046 582600
18	P026 572380	ターミナル ボルト アッセンブリ TERMINAL BOLT ASSY	4 SET		Consist of key No.19 ~ 22
19	P026 572360	ターミナル ボルト TERMINAL BOLT	4		
20	P026 562150	ワッシャ, ターミナル WASHER, terminal	4		
21	S9200 10000	ナット NUT	4		
22	S9280 01000	ワッシャ WASHER	4		
23	S9281 10000	ワッシャ, スプリング WASHER, spring	4		
24	S9262 01000	ワッシャ, フィニッシュ WASHER, finished	12		
25	S9265 10000	ワッシャ, スプリング WASHER, spring	8		
26	S9163 10000	ナット NUT	8		
27	P046 866560	ターミナル カバー TERMINAL COVER	1		
28	P026 562990	ブッシング BUSHING	2		
29	S9261 01000	ワッシャ, フィニッシュ WASHER, finished	2		
30	S9060 10040	ボルト BOLT	2		

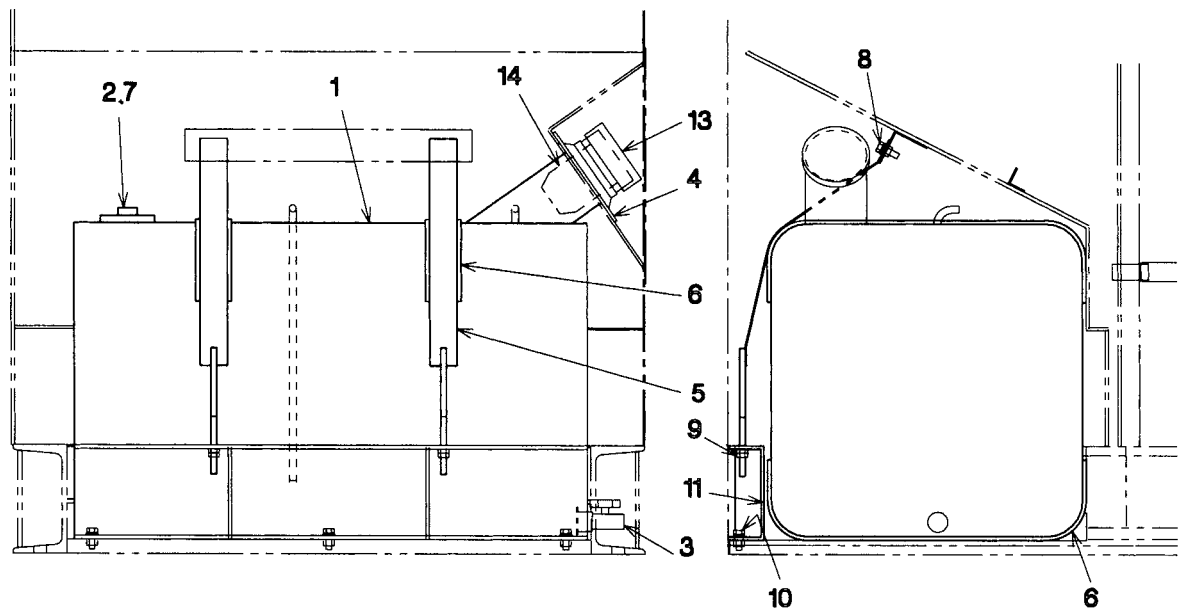
FIG.11 ターミナル ボックス アッセンブリ
TERMINAL BOX ASSY

NES60EH

照 号 KEY NO.	部 品 番 号 PART NO.	部 品 名 称 PART NAME	所要数 Q'TY	適 用 号 機 SERIAL NO.	記 事 REMARKS
31	P016 841100	コンセント アッセンブリ CONSENT ASSY	1 SET		Consist of key No.32 ~ 35
32	P016 569490	プレート PLATE	1		
33	S1058 00015	コンセント CONSENT	2		
34	P026 562990	ブッシュ BUSHING	2		
35	P026 563510	ネーム プレート NAME PLATE	1		照号34：誤記訂正 削除
36	P046 585150	ネーム プレート NAME PLATE	1		
37	P026 563520	ネーム プレート NAME PLATE	1		
38	P146 555370	ネーム プレート NAME PLATE	1		
39	P146 555360	ネーム プレート NAME PLATE	1		出力電圧表示
40	P02X 567010	パッキン PACKING	2		
41	P38X 572330	グロメット GROMMET	1		
42	S9016 04010	スクリュー ワッシャ アッセンブリ SCREW WASHER ASSY	4		
43	S9088 10025	ボルト ワッシャ アッセンブリ BOLT WASHER ASSY	2		接地注意
44	S9088 06025	ボルト ワッシャ アッセンブリ BOLT WASHER ASSY	4		
45	S9092 08020	ボルト ワッシャ アッセンブリ BOLT WASHER ASSY	2		
46	S9088 08030	ボルト ワッシャ アッセンブリ BOLT WASHER ASSY	5		
47	S9160 10000	ナット NUT	2		発電機外箱接地端子
48	P044 584780	ネーム プレート NAME PLATE	1		
60	S9163 12000	ナット、BsBM NUT,B s BM	8		
61	S9265 12000	ワッシャ、スプリング WASHER,spring	8		
62	S9016 04012	スクリュー ワッシャ アッセンブリ SCREW WASHER ASSY	4		機能接地専用端子
63	S9160 04000	ナット NUT	4		
64	S9260 00400	ワッシャ WASHER	4		
					単相 100V 容量
					照号60：誤記訂正 追加
					照号61：誤記訂正 追加
					照号62：誤記訂正 追加
					照号63：誤記訂正 追加
					照号64：誤記訂正 追加

FIG.12 フュエル タンク アッセンブリ
UEL TANK ASSY

NES60EH



照 号 KEY NO.	部 品 番 号 PART NO.	部 品 名 称 PART NAME	所要数 Q'TY	適 用 号 機 SERIAL NO.	記 事 REMARKS
	P061 866950	フュエル タンク アッセンブリ FUEL TANK ASSY	1 SET		
1	P061 C01150	フュエル タンク FUEL TANK	1		Consist of key No.13.14
2	P21X 830650	タンク ユニット TANK UNIT	1		
3	P01X 562710	コック COCK	1		
4	P131 528290	キャップ CAP	1		
5	P061 585200	バンド BAND	2		
6	P06X 866950	パッキン PACKING	4		
7	S9016 05008	スクリュウ ワッシャ SCREW WASHER	5		
8	S9088 08020	ボルト ワッシャ BOLT WASHER	4		
9	S9160 08000	ナット NUT	4		
10	S9092 08020	ボルト ワッシャ BOLT WASHER	3		
11	P061 585210	ブラケット BRACKET	1		
12					
13	C601 513610	キャップ CAP	1		
14	P021 573220	ストレーナ STRAINER	1		ISUZU 9-22440-088-C 照号13：誤記訂正 C601 513610 ISUZU 9-22440-088-0 東京ラジエータ P165612500

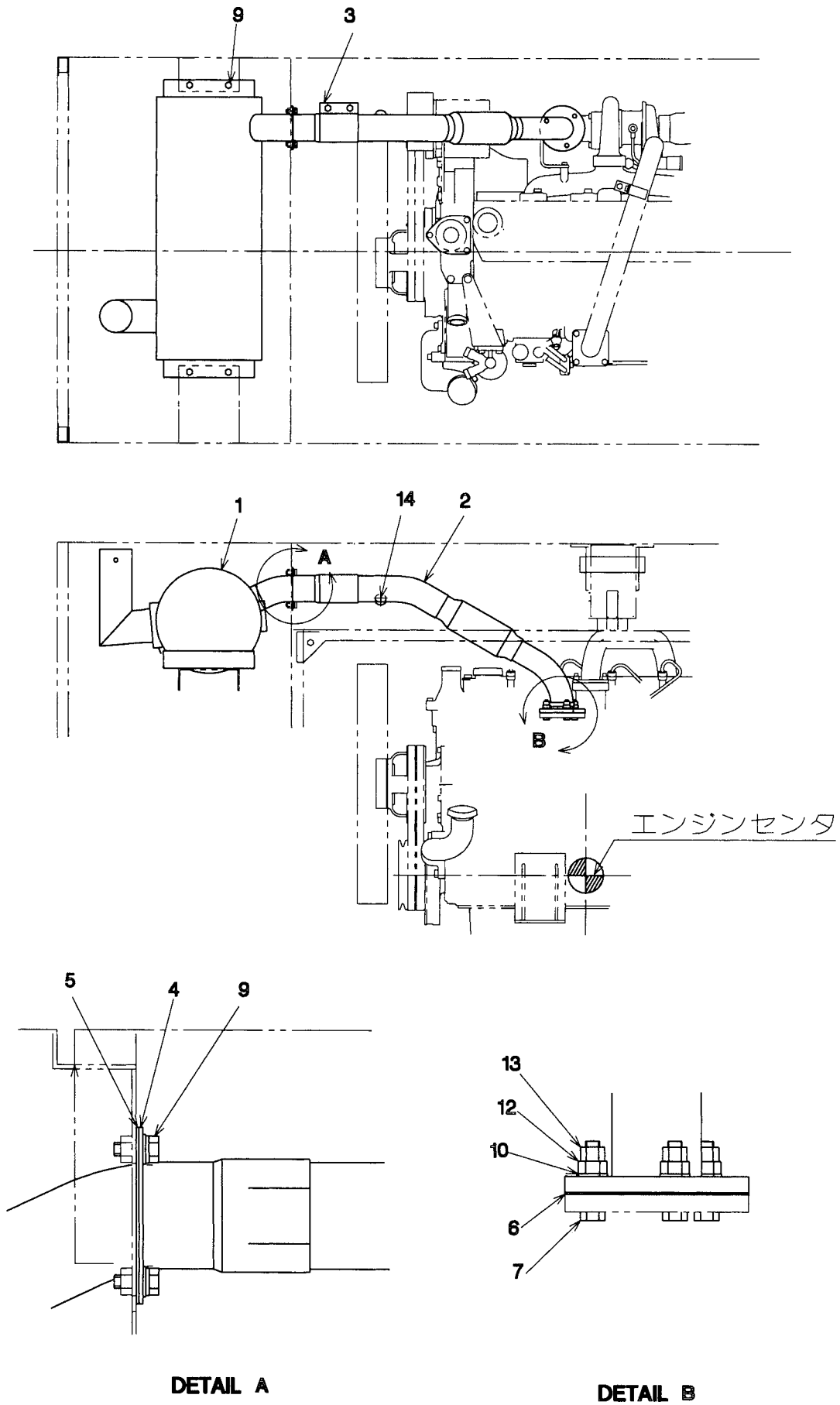


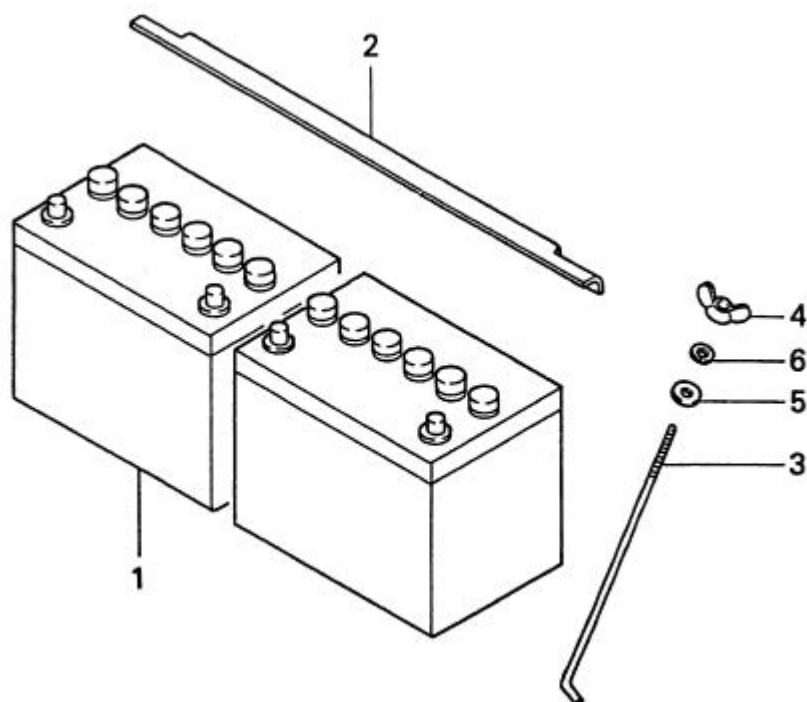
FIG.13 エキゾースト パイピング
EXHAUST PEPING

NES60EH

照 号 KEY NO.	部 品 番 号 PART NO.	部 品 名 称 PART NAME	所要数 Q'TY	適 用 号 機 SERIAL NO.	記 事 REMARKS
	P061 C01020	エキゾースト パイピング EXHAUST PEPING	1 SET		
1	P061 867000	マフラ MUFFLER	1		
2	P061 866960	エキゾースト パイプ EXHAUST PIPE	1		
3	P024 582670	クランプ アッセンブリ キット CLAMP ASSY KID	1		照号3：誤記訂正 P021 582670
4	P061 585220	プレート PLATE	1		
5	P061 585320	ガスケット GASKET	1		
6	P06X C01020	ガスケット GASKET	1		日野 24109-1080
7	P07X C01020	ボルト BOLT	3		日野 9019-08212
8					
9	S9088 08020	ボルト ワッシャ BOLT WASHER	8		
10	S9060 00800	ワッシャ WASHER	3		
11					
12	P12X C01020	ナット NUT	3		日野 9209-08111
13	P13X C01020	ナット NUT	3		日野 9209-08112
14	T 510430	プラグ PLUG	0 4		照号13：誤記訂正 所要数訂正

FIG.14 バッテリー アッセンブリ
BATTERY ASSY

NES60EH



照 号 KEY NO.	部 品 番 号 PART NO.	部 品 名 称 PART NAME	所要数 Q'TY	適 用 号 機 SERIAL NO.	記 事 REMARKS
	P046 831350	バッテリー アッセンブリ BATTERY ASSY	1 SET		
1	P02X 830900	バッテリー BATTERY	2		照号1：誤記訂正 P02X 861840
2	P036 565140	ストッパー STOPPER	1		
3	C116 516500	ボルト BOLT	2		
4	S9182 06000	ナット, ウイング NUT, wing	2		
5	S9260 00600	ワッシャ WASHER	2		
6	S9265 06000	ワッシャ, スプリング WASHER, spring	2		
7	P03X 320180	バッテリー センサー BATTERY SENSOR	1		照号7：誤記訂正 削除

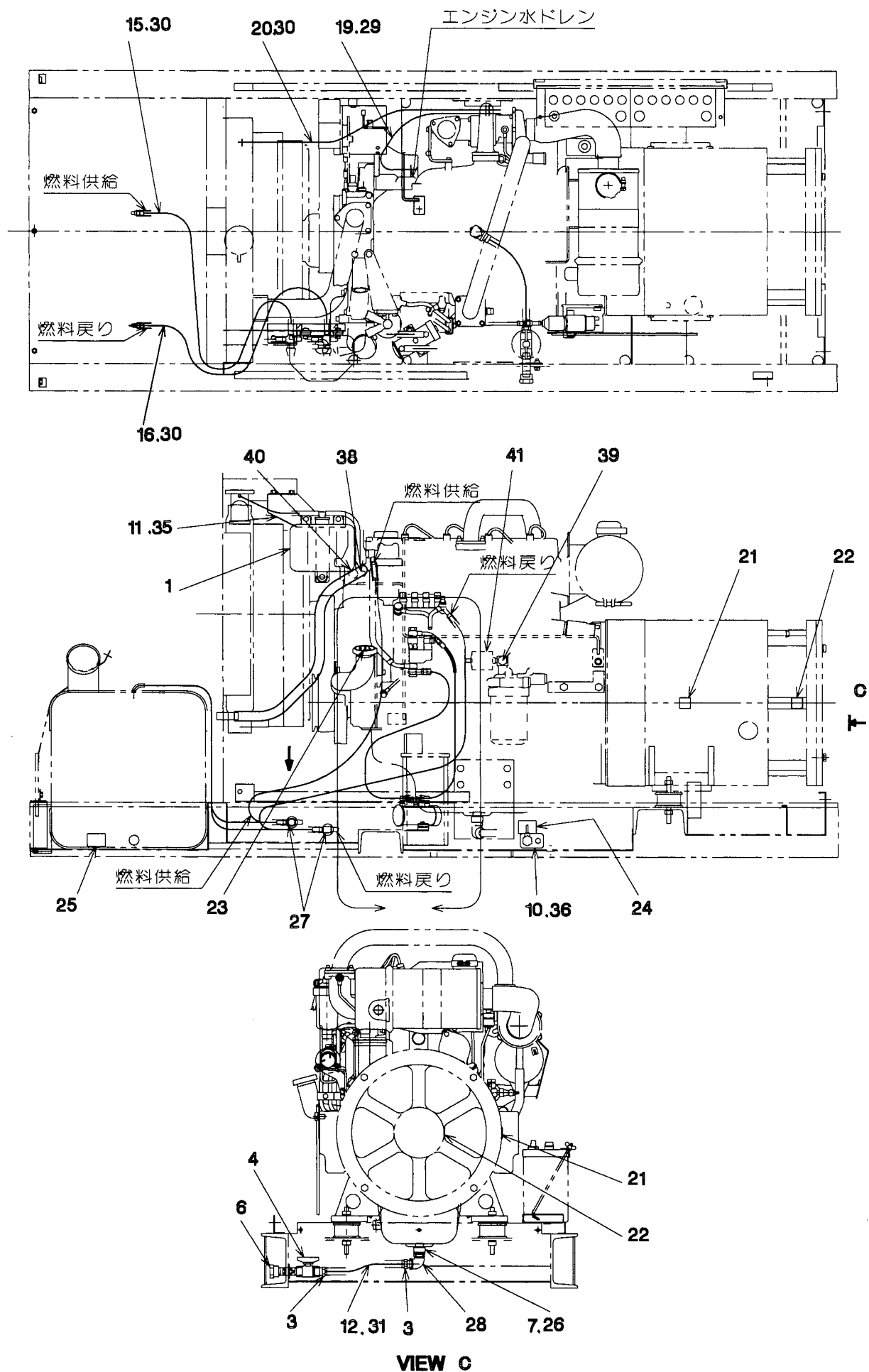
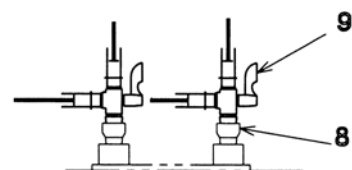
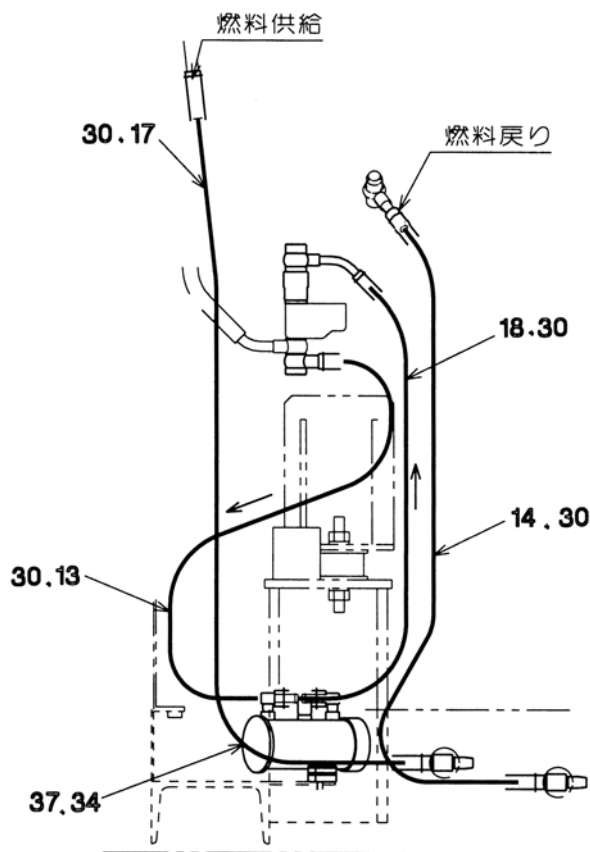


FIG.15 パイピング & リギング
PEPING & RIGGING

NES60EH



VIEW B

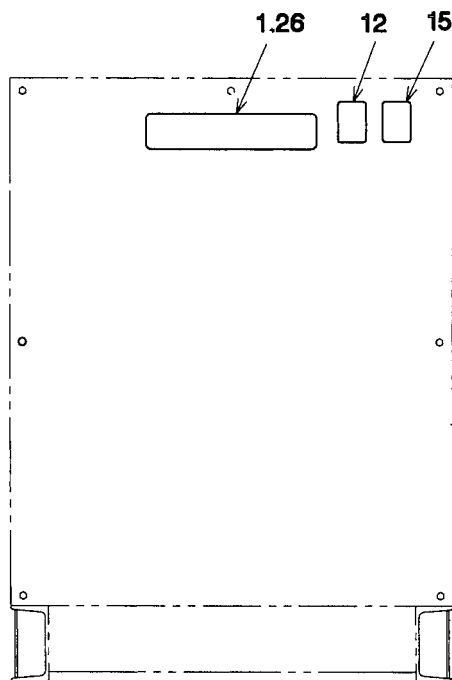
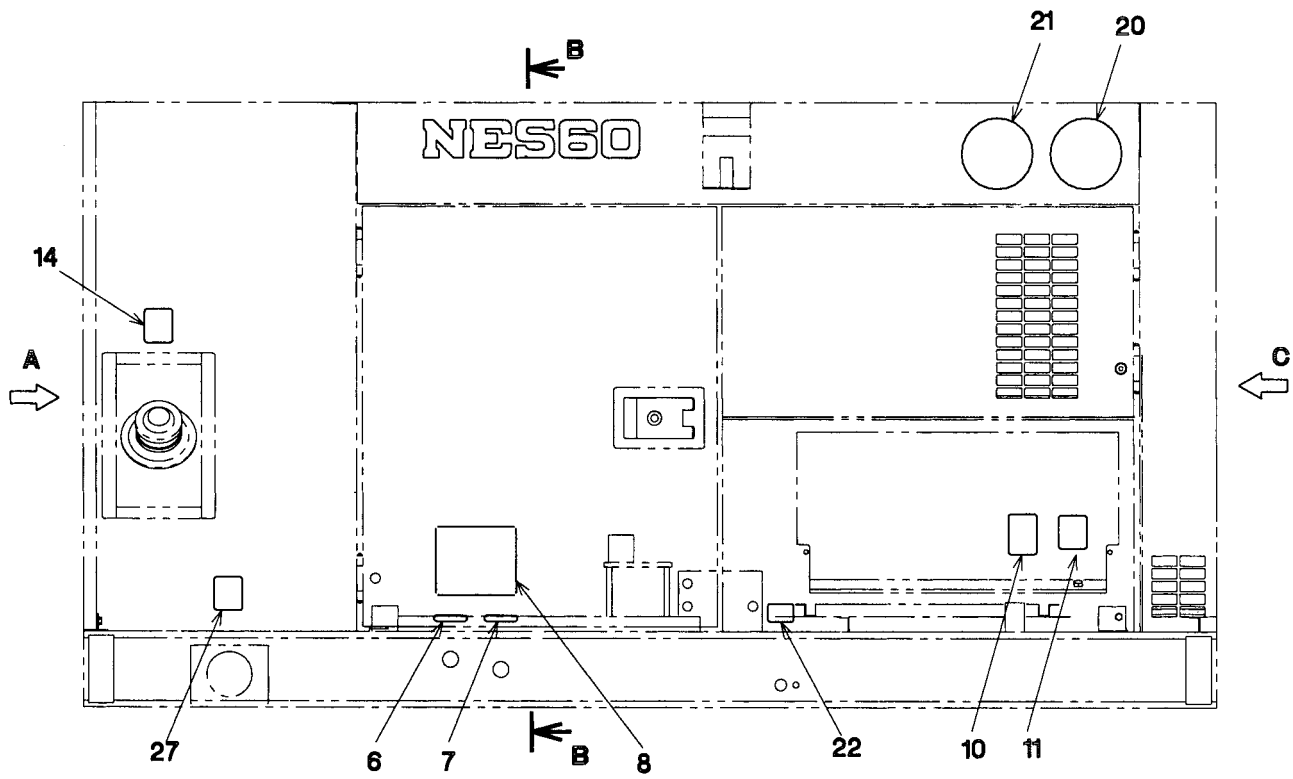
DETAIL A

照 号 KEY NO.	部 品 番 号 PART NO.	部 品 名 称 PART NAME	所要数 Q'TY	適 用 号 機 SERIAL NO.	記 事 REMARKS
1	P061 C01030	パイピング & リギング PEPING & RIGGING	1 SET		
2	P251 810520	リザーブ タンク セッティング RESEVE TANK SETTING	1 SET		Refer to FIG.3
3	P39X 826500	ニップル, エアー ホース NIPPLE, air hose	2		ムサシ HV-404
4	P04X 832320	コック COCK	1		
5					
6	P04X 544960	キャップ CAP	1		
7	P03X 556300	パッキン PACKING	1		日野エンジン付属品
8	P03X 562730	ソケット SOCKET	2		
9	P01X 564590	ボール バルブ BALL VALVE	2		アソー BH-5310HR
10	P021 572560	ソケット SOCKET	1		
11	P041 585070	ブラケット BRACKET	1		
12	P30X 574000	オイル ホース OIL HOSE	1		
13	P80X 576940	オイル ホース OIL HOSE	1		
14	P24X 576940	オイル ホース OIL HOSE	1		
15	P28X 584850	フュエル ホース FUEL HOSE	1		

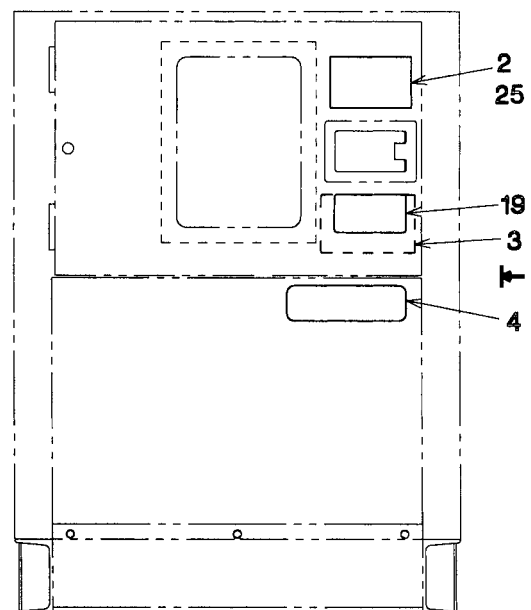
FIG.15 パイピング & リギング
PEPING & RIGGING

NES60EH

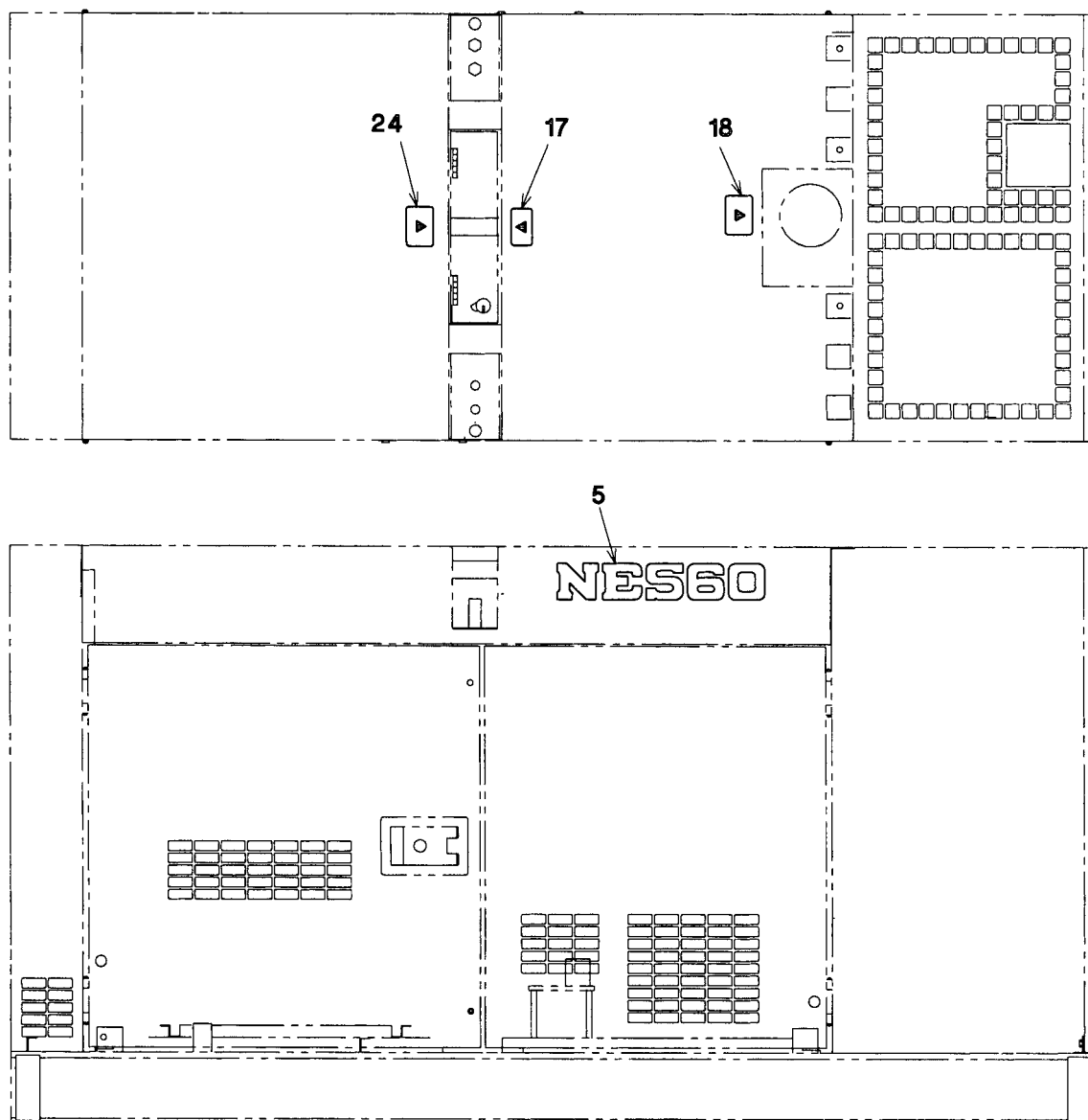
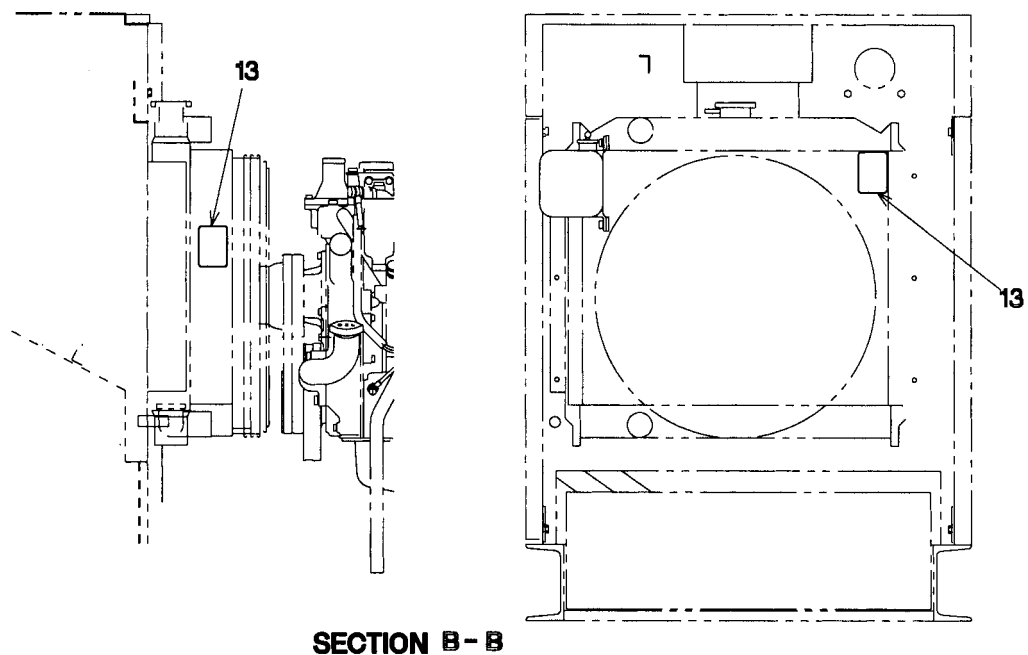
照 号 KEY NO.	部 品 番 号 PART NO.	部 品 名 称 PART NAME	所要数 Q'TY	適 用 号 機 SERIAL NO.	記 事 REMARKS
16	P26X 584850	フュエル ホース FUEL HOSE	1		
17	P22X 584850	フュエル ホース FUEL HOSE	1		
18	P90X 584840	フュエル ホース FUEL HOSE	1		照号18：誤記訂正 P90X 576940
19	P19X C01030	ドレン ホース DRAIN HOSE	1		
20	P20X C01030	ドレン ホース DRAIN HOSE	1		
21	P16X 558370	サーモ ラベル THERMO RABEL	1		
22	P07X 558370	サーモ ラベル THERMO RABEL	1		
23	S0173 52050	ネーム プレート NAME PLATE	1		オイル給油口
24	S0173 53050	ネーム プレート NAME PLATE	1		オイルドレン抜き
25	S0173 54050	ネーム プレート NAME PLATE	1		ヒューエルドレン抜き
26	S5031 04022	ニップル NIPPLE	1		
27	S7722 04000	プラグ PLUG	2		
28	S7728 04000	エルボ ELBOW	1		
29	S7940 01200	クランプ ホース CLAMP HOSE	1		
30	S7940 01600	クランプ ホース CLAMP HOSE	12		
31	S7940 02200	クランプ ホース CLAMP HOSE	2		
32					
33					
34	S9088 06016	ボルト, ワッシャ BOLT, washer	2		
35	S9088 08020	ボルト, ワッシャ BOLT, washer	2		
36	S9088 08025	ボルト, ワッシャ BOLT, washer	1		
37	P061 855440	フュエル ポンプ FUEL PUMP	1		
38	P336 510420	センダ, テンパレンチャ ゲージ SENDER, temperature gauge	1		日野 83420-1060
39	P336 510430	センダ, オイル プレッシュ SENDER, oil pressure	1		日野 83520-1010A
40	P441 519440	サーモ スイッチ THERMO SWITCH	1		日野 83430-1170 照号40：誤記訂正 P02X 868660 日野 83430-1680
41	P241 520700	オイル プレッシュ スイッチ OIL PRESSURE SWITCH	1		日野 83530-1080



VIEW A



VIEW C



裏側より見た図

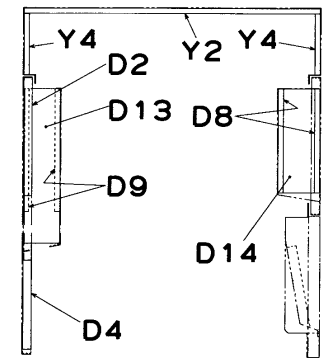
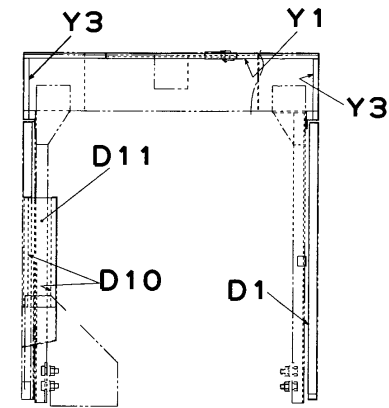
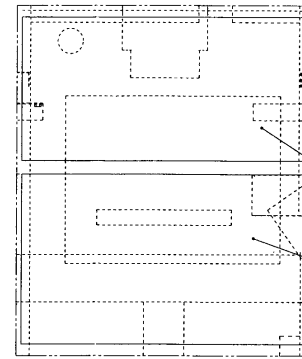
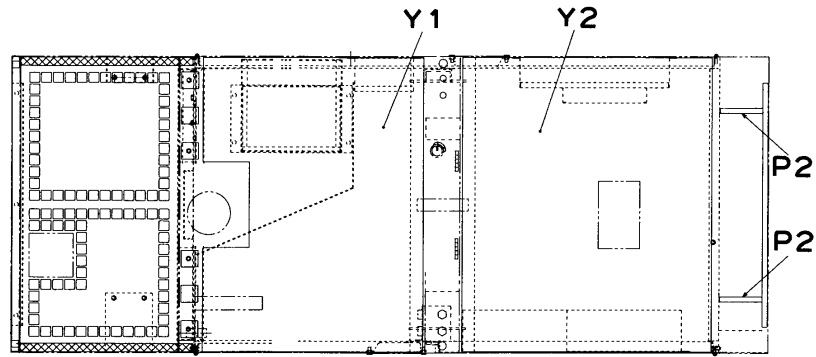
FIG.16 ネーム プレート アッセンブリ
NAME PLATE ASSY

NES60EH

照 号 KEY NO.	部 品 番 号 PART NO.	部 品 名 称 PART NAME	所要数 Q'TY	適 用 号 機 SERIAL NO.	記 事 REMARKS
	P066 C01090	ネーム プレート アッセンブリ NAME PLATE ASSY	1 SET		
1	P016 387640	ネーム プレート NAME PLATE	1		社銘板
2	P04X C00330	ネーム プレート NAME PLATE	1		定格
3	P046 866930	ネーム プレート NAME PLATE	1		取扱
4	P116 830480	ネーム プレート NAME PLATE	1		注意
5	P03X 550630	ネーム プレート NAME PLATE	2		NES60
6	P04X 561180	ネーム プレート NAME PLATE	1		燃料供給
7	P05X 561180	ネーム プレート NAME PLATE	1		燃料戻し
8	P026 864770	ネーム プレート NAME PLATE	1		三方コック
9	P026 847510	ネーム プレート NAME PLATE	1 SET		Consist of key No.10 ~ 19
10	P026 573310	ネーム プレート NAME PLATE	1		感電
11	P026 573320	ネーム プレート NAME PLATE	1		接地
12	P026 573330	ネーム プレート NAME PLATE	1		排気ガス
13	P026 573340	ネーム プレート NAME PLATE	2		巻き込まれ
14	P026 573350	ネーム プレート NAME PLATE	1		火気厳禁
15	P026 573360	ネーム プレート NAME PLATE	1		マフラ火傷
16					
17	P026 841580	ネーム プレート NAME PLATE	1		吊り下げ箇所
18	P026 573370	ネーム プレート NAME PLATE	1		キャップ火傷
19	P026 573380	ネーム プレート NAME PLATE	1		共通事項
20	P03X 577280	ネーム プレート NAME PLATE	1		超低騒音
21	P02X 584660	ネーム プレート NAME PLATE	1		排ガス
22	S0173 53050	ネーム プレート NAME PLATE	1		オイルドレン
23					
24	P016 585890	ネーム プレート NAME PLATE	1		盗難防止
25	P25X C01090	ブラインド リベット BLIND RIVET	4		NAS4-3
26	P26X C01090	ブラインド リベット BLIND RIVET	6		NAS4-5
27	S0173 54050	ネーム プレート NAME PLATE	1		燃料ドレン
28					
29					
30					

FIG.17 アブソーバ セッティング
ABSORBER SETTING

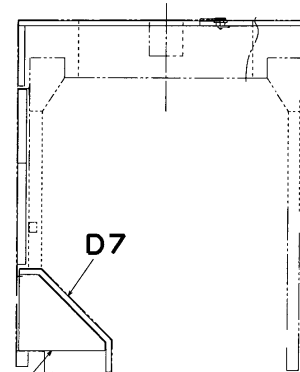
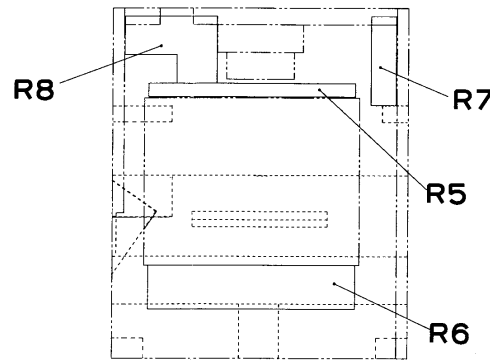
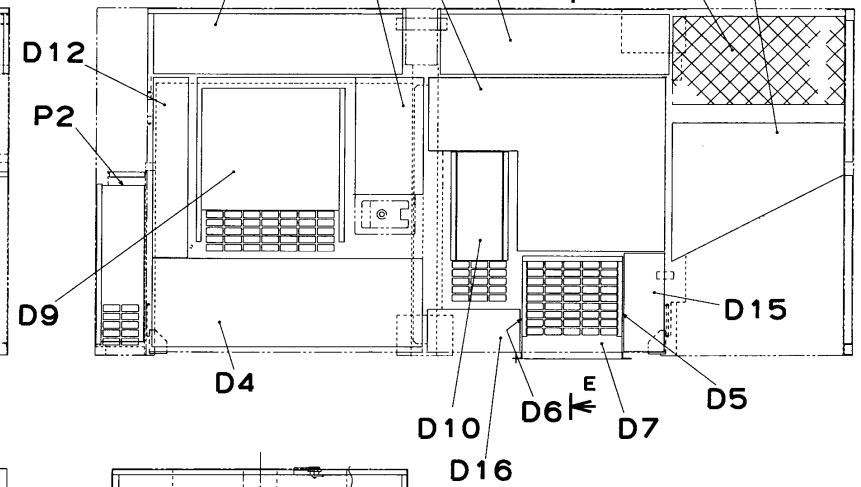
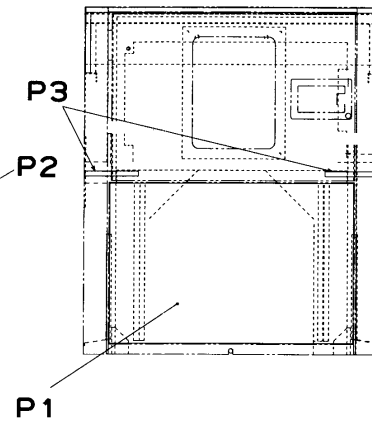
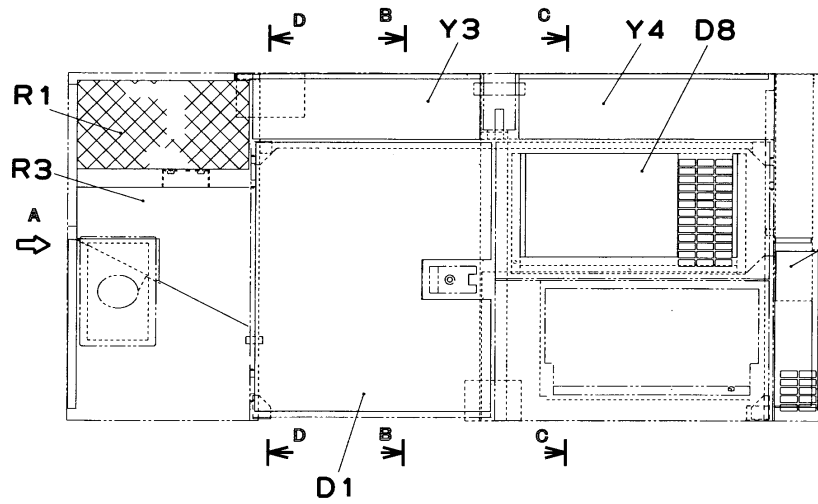
NES60EH



VIEW A

SECTION B-B

SECTION C-C



SECTION D-D

D5, D6

SECTION E-E

FIG.17 アブソーバ セットिंग
BSORBER SETITING

NES60EH

照 号 KEY NO.	部 品 番 号 PART NO.	部 品 名 称 PART NAME	所要数 Q'TY	適 用 号 機 SERIAL NO.	記 事 REMARKS
	P064 232280 P064 232290	アブソーバ セットिंग ABSORBER SETITING	1 SET		
Y1	P01X 232280	アブソーバ(ルーフ) ABSORBER (ROOF)	1		
Y2	P02X 232280	アブソーバ(ルーフ) ABSORBER (ROOF)	1		
Y3	P03X 232280	アブソーバ(ルーフ) ABSORBER (ROOF)	2		
Y4	P04X 232280	アブソーバ(ルーフ) ABSORBER (ROOF)	2		
R1	P05X 232280	アブソーバ(ラジエータ マスク) ABSORBER (RADIATOR MASK)	2		
R2	P06X 232280	アブソーバ(ラジエータ マスク) ABSORBER (RADIATOR MASK)	1		
R3	P07X 232280	アブソーバ(ラジエータ マスク) ABSORBER (RADIATOR MASK)	1		
R4	P08X 232280	アブソーバ(ラジエータ マスク) ABSORBER (RADIATOR MASK)	1		
R5	P09X 232280	アブソーバ(ラジエータ マスク) ABSORBER (RADIATOR MASK)	1		
R6	P10X 232280	アブソーバ(ラジエータ マスク) ABSORBER (RADIATOR MASK)	1		
R7	P11X 232280	アブソーバ(ラジエータ マスク) ABSORBER (RADIATOR MASK)	1		
R8	P12X 232280	アブソーバ(ラジエータ マスク) ABSORBER (RADIATOR MASK)	1		
R9	P13X 232280	アブソーバ(ラジエータ マスク) ABSORBER (RADIATOR MASK)	1		
P1	P14X 232280	アブソーバ(パネル マスク) ABSORBER (PANEL MASK)	1		
P2	P15X 232280	アブソーバ(パネル マスク) ABSORBER (PANEL MASK)	2		
P3	P16X 232280	アブソーバ(パネル マスク) ABSORBER (PANEL MASK)	2		
D1	P18X 232280	アブソーバ(サイド ドア) ABSORBER (SIDE DOOR)	1		
D2	P19X 232280	アブソーバ(サイド ドア) ABSORBER (SIDE DOOR)	1		
D3	P20X 232280	アブソーバ(サイド ドア) ABSORBER (SIDE DOOR)	1		
D4	P21X 232280	アブソーバ(サイド ドア) ABSORBER (SIDE DOOR)	1		
D5	P22X 232280	アブソーバ(サイド ドア) ABSORBER (SIDE DOOR)	1		
D6	P23X 232280	アブソーバ(サイド ドア) ABSORBER (SIDE DOOR)	1		
D7	P24X 232280	アブソーバ(サイド ドア) ABSORBER (SIDE DOOR)	1		
D8	P25X 232280	アブソーバ(サイド ドア) ABSORBER (SIDE DOOR)	2		
D9	P26X 232280	アブソーバ(サイド ドア) ABSORBER (SIDE DOOR)	2		
D10	P27X 232280	アブソーバ(サイド ドア) ABSORBER (SIDE DOOR)	2		
D11	P28X 232280	アブソーバ(サイド ドア) ABSORBER (SIDE DOOR)	2		
D12	P29X 232280	アブソーバ(サイド ドア) ABSORBER (SIDE DOOR)	1		
D13	P30X 232280	アブソーバ(サイド ドア) ABSORBER (SIDE DOOR)	2		

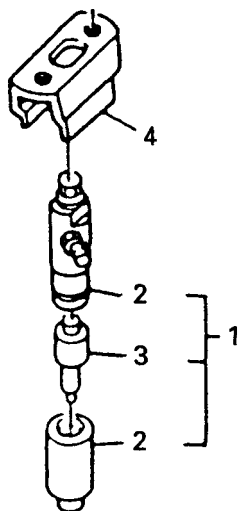
FIG.17 アブソーバ セットアップ
 ABSORBER SETTING

NES60EH

照 号 KEY NO.	部 品 番 号 PART NO.	部 品 名 称 PART NAME	所要数 Q'TY	適 用 号 機 SERIAL NO.	記 事 REMARKS
D14	P14X 232280	アブソーバ(サイド ドア) ABSORBER (SIDE DOOR)	2		
D15	P15X 232280	アブソーバ(サイド ドア) ABSORBER (SIDE DOOR)	1		
D16	P16X 232280	アブソーバ(サイド ドア) ABSORBER (SIDE DOOR)	1		

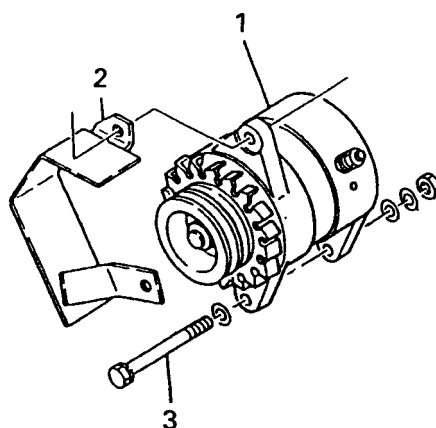
2. エンジン部品 ENGINE PARTS

ノズル
NOZZLE



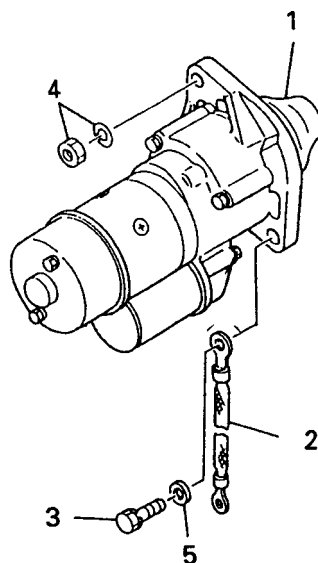
照号 KEY NO.	部品番号 PART NO.	部品名称 PART NAME	所要数 Q'TY	適用号機 SERIAL NO.	記 事 REMARKS
1	23600-2142	ノズル アンド ホルダ セット NOZZLE AND HOLDER SET	6 SET		
2	23620-1941	ノズル ホルダ セット NOZZLE HOLDER ASSY	6 SET		
3	23640-1771	ノズル アッセンブリ NOZZLE ASSY	6 SET		
4	23665-1110	アダプタ ADAPTER	6		

オルタネータ
ALTERNATOR



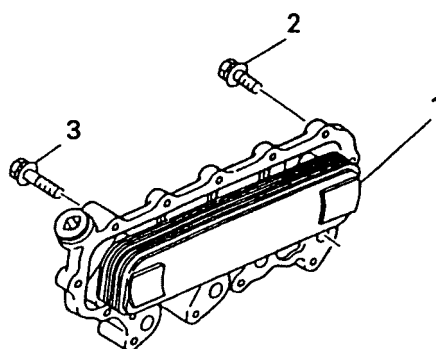
照号 KEY NO.	部品番号 PART NO.	部品名称 PART NAME	所要数 Q'TY	適用号機 SERIAL NO.	記 事 REMARKS
1	27040-1471	オルタネータ ALTERNATOR	1 SET		
2	22052-1231	カバー COVER	1		
3	9019-10115	ボルト BOLT	1		

スタータ
STARTER



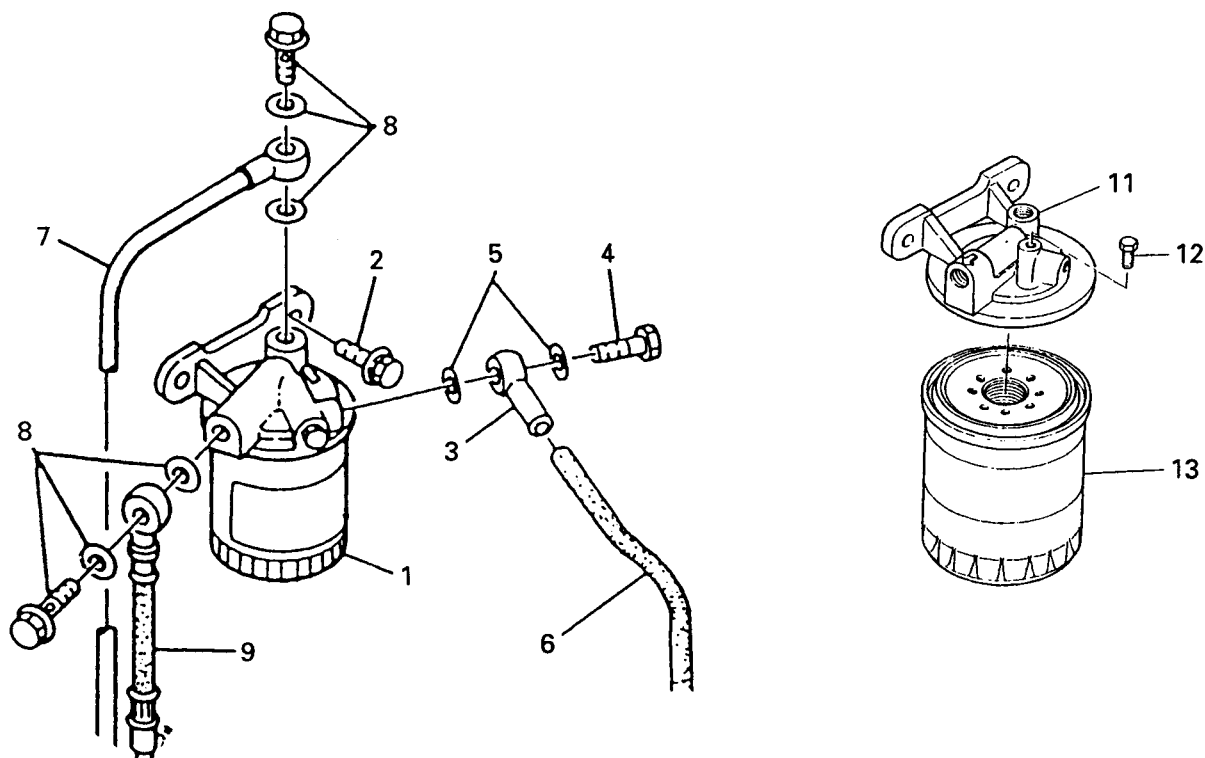
照 号 KEY NO.	部 品 番 号 PART NO.	部 品 名 称 PART NAME	所要数 Q'TY	適 用 号 機 SERIAL NO.	記 事 REMARKS
1	28100-1901	スタータ STARTER	1 SET		
2	9008-03121	ノズル ホルダ セット STRAP BAND	1		
3	9409-12119	ボルト BOLT	1		
4	9201-14110	ナット NUT	1		
5	9262-12270	ワッシャ WASHER	1		

オイル フィルタ
OIL FILTER



照 号 KEY NO.	部 品 番 号 PART NO.	部 品 名 称 PART NAME	所要数 Q'TY	適 用 号 機 SERIAL NO.	記 事 REMARKS
1	15700-1480	フィルタ FILTER	1 SET		
2	9191-08251	ボルト BOLT	9		
3	9191-08401	ボルト BOLT	3		

フュエル フィルタ
FUEL FILTER

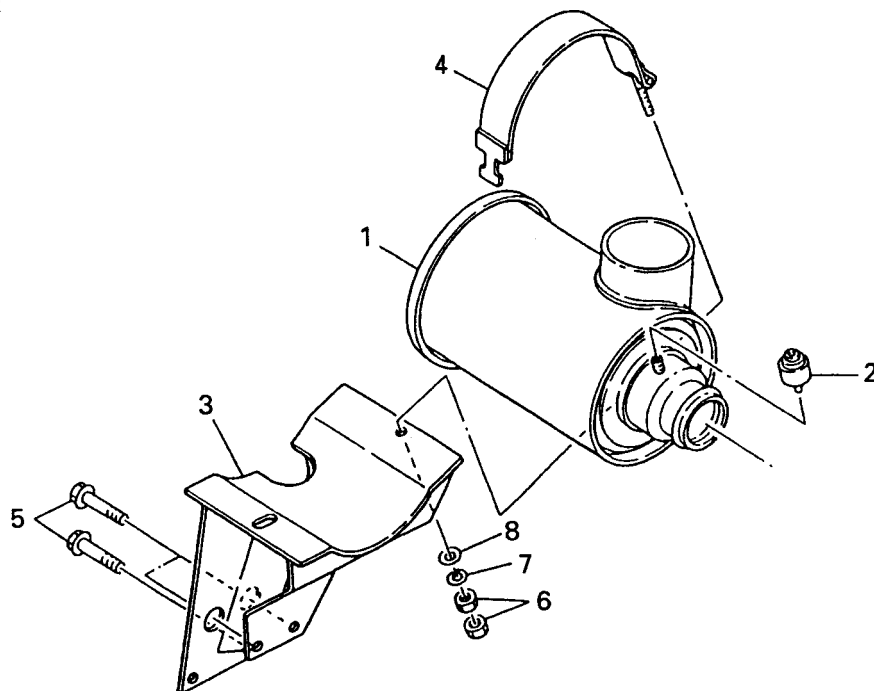


照 号 KEY NO.	部 品 番 号 PART NO.	部 品 名 称 PART NAME	所要数 Q'TY	適 用 号 機 SERIAL NO.	記 事 REMARKS
1	23300-2120	フュエル フィルタ アッセンブリ FUEL FILTER ASSY	1 SET		
2	9411-10251	ボルト BOLT	2		
3	23091-1130	ドレン パイプ DRAIN PIPE	1		
4	9019-08191	ボルト BOLT	1		
5	9659-08104	ワッシャ WASHER	2		
6	9002-31174	ホース HOSE	1		
7	23782-1161	フィード パイプ FEED PIPE	1		
8	9019-14184	ボルト BOLT	2		
8	9659-14104	ワッシャ WASHER	4		
9	23806-4251	ホース HOSE	1		
10					
11	23311-1320	カバー COVER	1		
12	23316-1040	プラグ PLUG	1		
13	23401-1341	エレメント ELEMENT	1		

FIG.21 エンジン 本体
ENGINE BODY

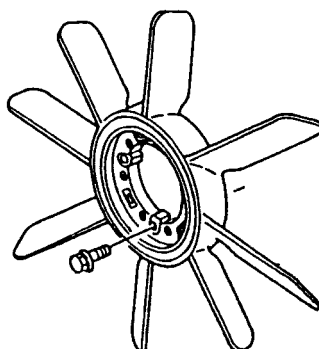
NES60EH

エア クリーナ
AIR CLEANER



照 号 KEY NO.	部 品 番 号 PART NO.	部 品 名 称 PART NAME	所要数 Q'TY	適 用 号 機 SERIAL NO.	記 事 REMARKS
1	17720-3370	エア クリーナ アッセンブリ AIR CLEANER ASSY	1 SET		
2	17820-1010	インジケータ INDICATOR	1		
3	17074-3312	ブラケット BRACKET	1		NES60SHE
3	17074-4361	ブラケット BRACKET	1		NES75SHE
4	17807-1261	バンド BAND	1		
5	9401-12250	ボルト BOLT	5		NES60SHE
5	9401-12250	ボルト BOLT	3		NES75SHE
4	9200-10080	ナット NUT	2		
7	9280-10250	ロック ワッシャ LOCK WASHER	1		
8	9260-10220	ワッシャ WASHER	1		

クーリング ファン
COOLING FAN



NES60SHE 16306-1650 1ヶ

NES75SHE 16306-1341 1ヶ

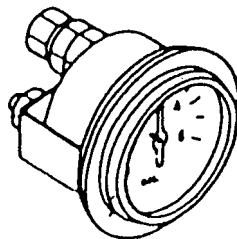
水温計(83410-1100)
WATER TEMP GAGE

所要数
Q'TY
1



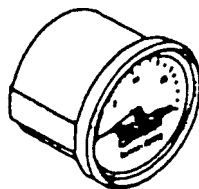
油圧計(83510-1100)
OIL PRESS GAGE

1



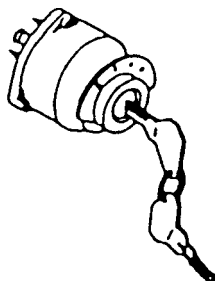
回転計(83270-3990) (83270-2841)
TACHOMETER

1



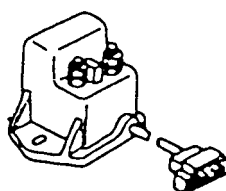
スタータ スイッチ(84510-1851)
START SWITCH

所要数
Q'TY
1



スタート ブロック リレー(28410-1291)
START BLOCK RELAY

1



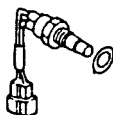
ストップ ソレノイド(27680-1180)
STOP SOLENOID

1



サーモ スイッチ(83430-1170)
THERMO SWITCH

1



サーモ センダー(83420-1060)
THERMO SENDER

1



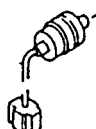
油圧スイッチ(83530-1080)
OIL PRESS SWITCH

1



油圧センサー(83520-1022)
OIL PRESS SENDER

1



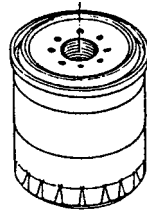
回転計センサー(83190-1220) (83710-2690)
TACHOMETER SENSOR

1



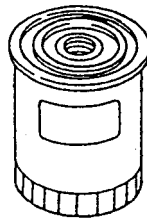
所要数
Q'TY
1

フュエル フィルタ エLEMENT(23401-1341)
FUEL FILTER ELEMENT



オイル フィルタ エLEMENT(15607-1480)
OIL FILTER ELEMENT

1

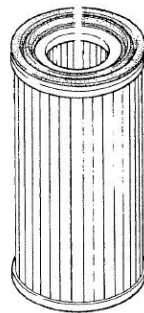


エア クリーナ エLEMENT(17801-2120)
AIR CLEANER ELEMENT

1

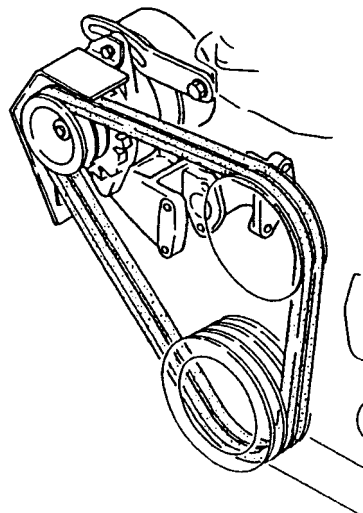
ELEMENT,エア クリーナ インナ(17801-2670)
ELEMENT,AIR CLEANER INNER

ELEMENT,エア クリーナ アウタ(17801-2680)
ELEMENT,AIR CLEANER OUTER



V ベルト クーリング ファン(9001-49209)NES60EH
V-BELT COOLING FAN

1



純正部品のおすすめ

本機のご使用に当たって当社の指定の純正部品以外の部品をご使用になり故障が発生した場合は保証致しかねます。

平成14年8月 初版

不許
複製

NES60EH
ディーゼル発電装置
パーツカタログ

編集 日本車輛製造株式会社機電本部
発行 日本車輛製造株式会社
〒458-8502 名古屋市緑区鳴海町字柳長80 TEL(052)623-3311(代)